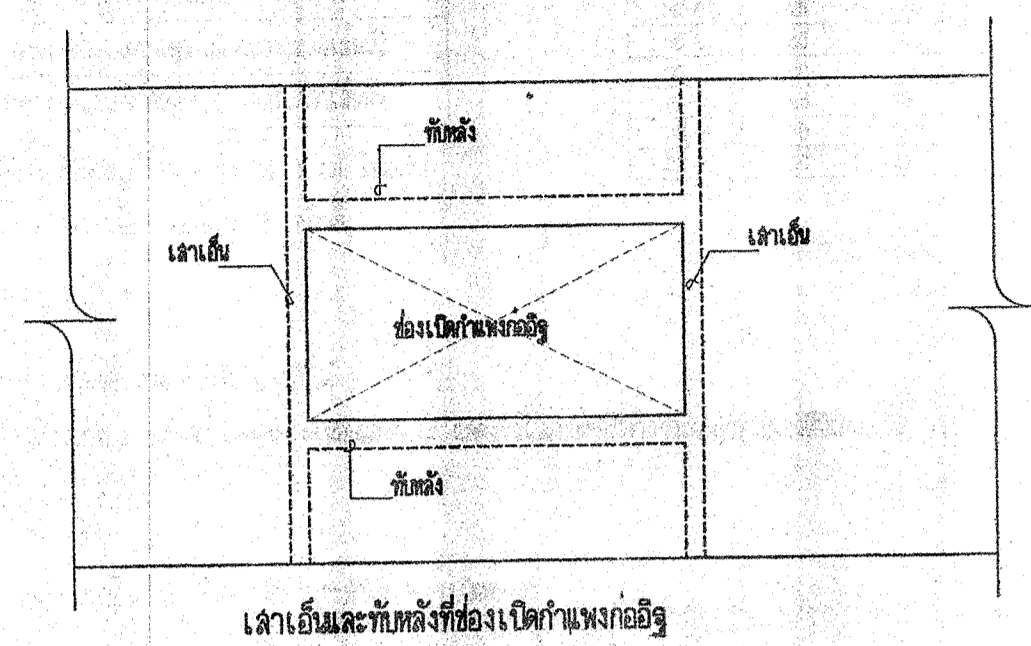
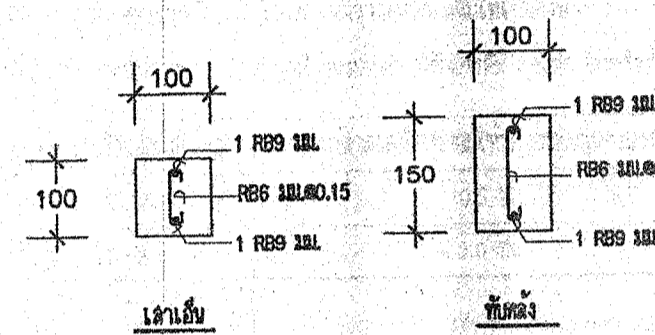


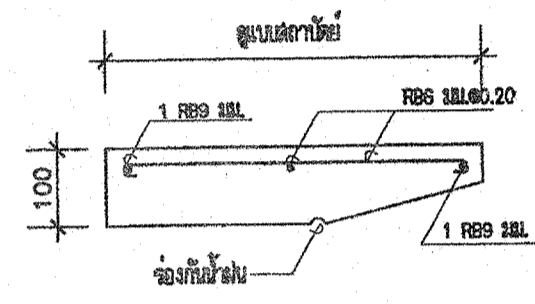
รายละเอียดแบบอย่างและเหล็กเสริมสำหรับเสาเอ็นและทับหลัง



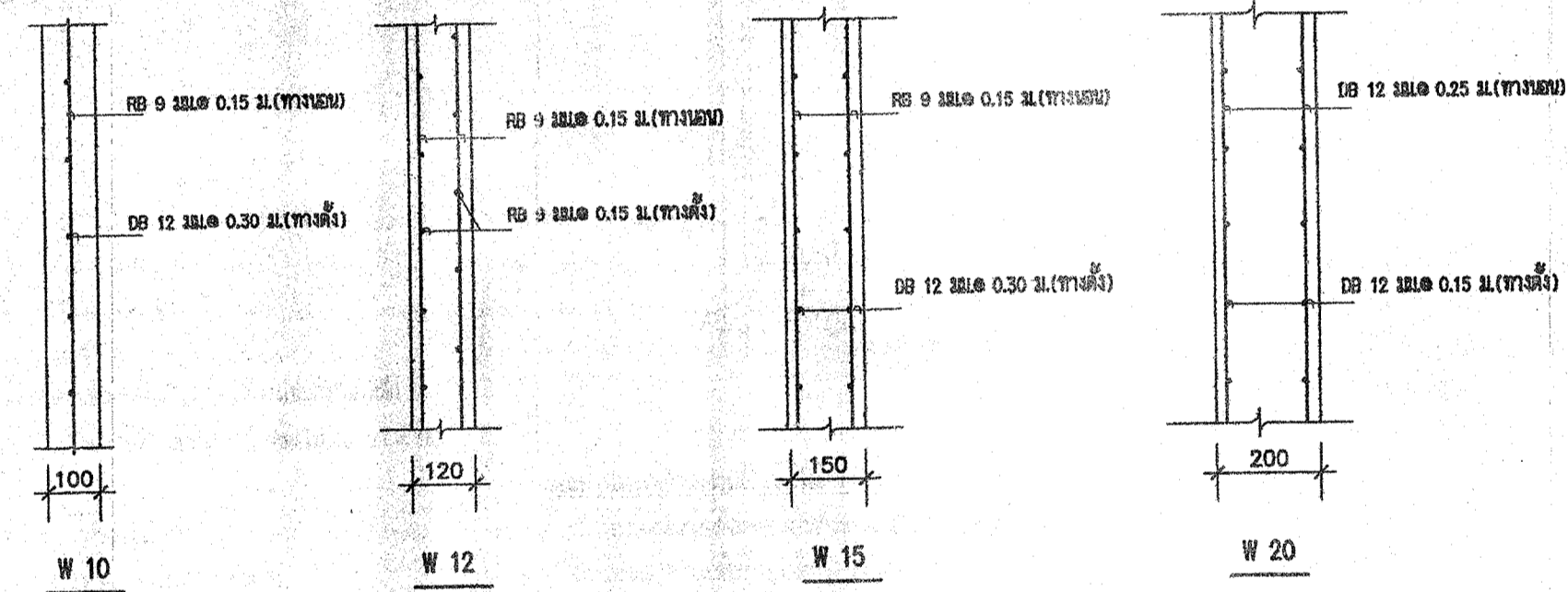
- หมายเหตุ
1. ใช้เสาเอ็นและทับหลังที่ระบุ ทับคาน และ
สูง 5 ตารางเมตร ของกึ่งอู้ง
 2. ความยาวของเสาเอ็น - 30 ซม.



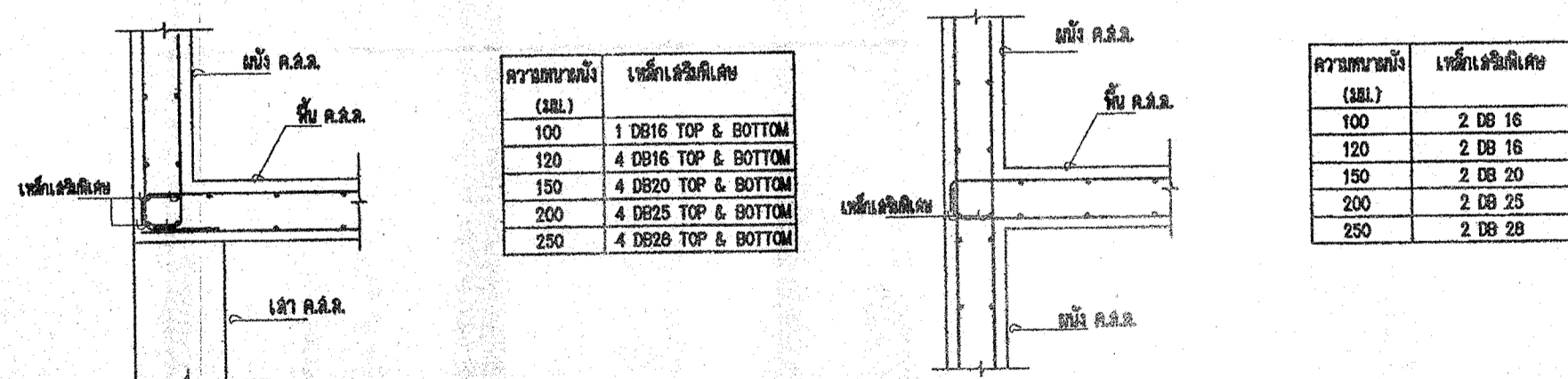
รายละเอียดแบบอย่างสำหรับเสาเอ็นและทับหลัง ค.ส.ล.



รายละเอียดแบบอย่างสำหรับทับหลัง ค.ส.ล. เพื่อยึดหน้าคาน



เหล็กเสริมแบบอย่างสำหรับคาน ค.ส.ล. ขนาดต่างๆ



แบบอย่างเหล็กเสริมพิเศษคาน ค.ส.ล. ไม่มีคานรองรับ

แบบอย่างเหล็กเสริมพิเศษคาน ค.ส.ล. ในระบับัน

แบบอย่างเหล็กเสริมพิเศษคาน ค.ส.ล.

หมายเหตุ : กรณีที่ใช้ร่วมกับมาตรฐานการเสริมเหล็กสำหรับอาคารคานพื้นดินในทิว ในส่วนที่ต้องดำเนินการด้วยกัน ให้ยึดตามรายการมาตรฐานการเสริมเหล็กสำหรับโครงสร้างคานพื้นดินในทิว ส่วนอื่นให้ยึดตามรายการเอกสารนี้