



โรงพยาบาลปัตตานี

ข้อมูล

ศูนย์บริการ  
สาธารณสุขจังหวัดปัตตานี ชั้น 2

แผนก  
0-61

ชื่อของหน่วยงาน

ชื่อเจ้าหน้าที่

ชื่อของแผนก

ผู้จัดทำ  
Virojya Pichay

แผนก  
ไฟฟ้าแสงสว่าง

หมายเหตุ  
NOT TO SCALE

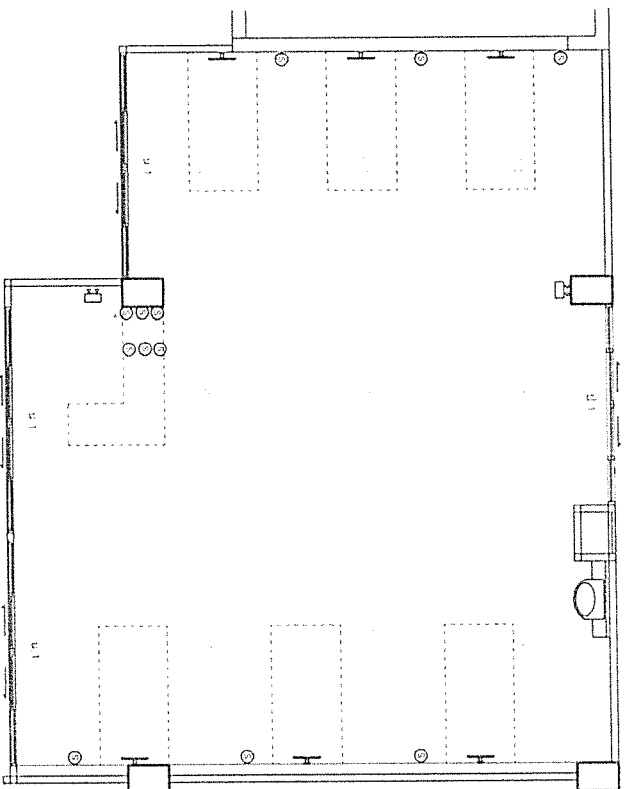
วันที่ 16 / 02 / 2561

ผู้ร่าง

หน้า  
หน้า

15

EE-2



ไฟฟ้าแสงสว่างห้องSTROKE



โรงพยาบาลขอนแก่น

ชั้น 2

แผนกผู้ป่วยนอก  
อาคารแม่เหล็ก ชั้น 2

แผนกผู้ป่วยนอก  
0461

ชื่อแผนก

ชื่ออาคาร

ชื่อแผนก

ผู้จัดทำ  
นายแพทย์ ธีระเดช

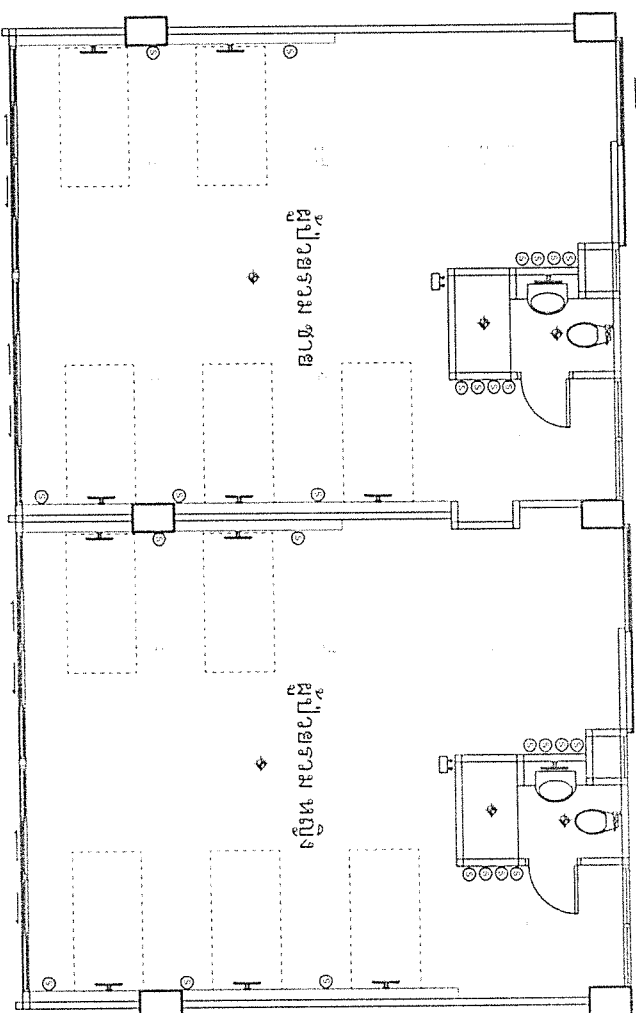
นายแพทย์

ไฟฟ้าแสงสว่าง

NOT TO SCALE

วันที่ 16 / 02 / 2561

นายแพทย์



ไฟฟ้าแสงสว่างของผู้ป่วยนอก

16

EE-3



โรงพยาบาลปทุมธานี

รังสิต

ศูนย์รับบริจาค  
อาคารสมเด็จพระศรีนครินทร์ รังสิต 2

เลขห้องพักรักษาตัว  
0461

โรงพยาบาลปทุมธานี

รังสิต

รังสิต

รังสิต

รังสิต

NOT TO SCALE

วันที่ 16 / 02 / 2561

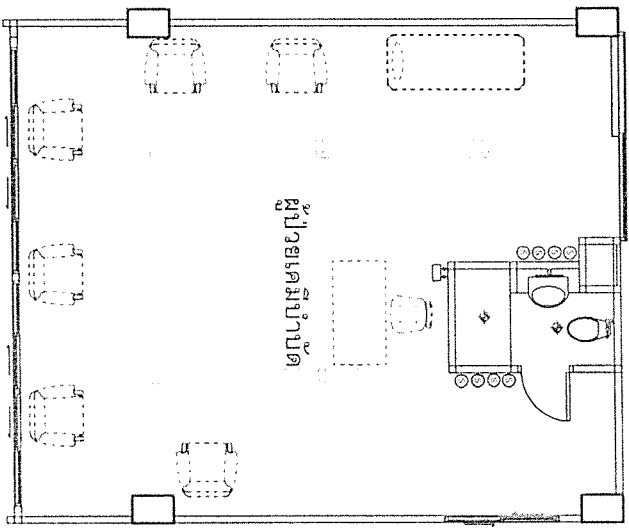
รังสิต

รังสิต

รังสิต

17

EE-4



ไฟฟ้าแสงสว่างห้องเคมีบำบัด



โรงพยาบาลปทุมธานี

ชั้นบน

ศูนย์รับผู้ป่วย  
อาการฉุกเฉินและห้องผ่าตัด ชั้น 2

แผนผังที่ 0461

จัดทำเมื่อ วันที่

โดยสถาปนิก

ผู้เขียนแบบ

ผู้ตรวจสอบแบบ

ชื่อโครงการ  
S. Hospital, Thonburi

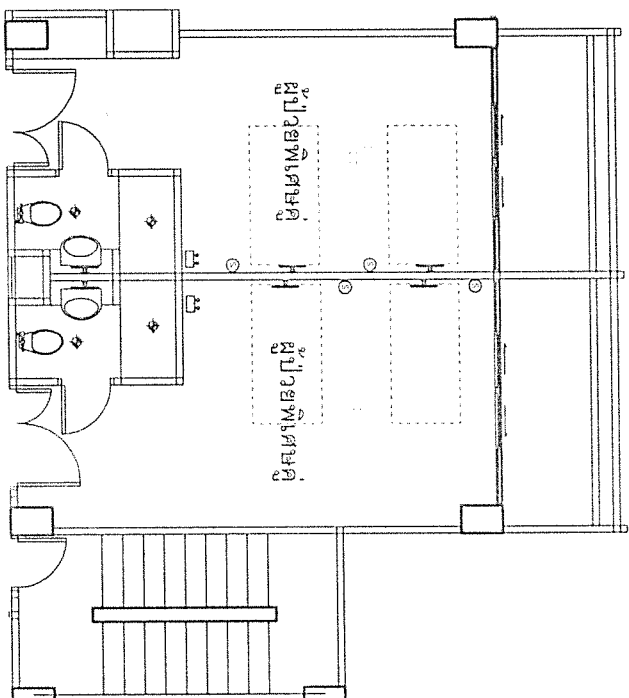
พื้นที่งานสร้าง

หมายเหตุ  
NOT TO SCALE

วันที่ 10 / 02 / 2561

DATE

ไฟฟ้าแสงสว่างของพื้นที่ประชุม



แผ่นที่	ชนิดที่
18	EE-5



โรงพยาบาลจุฬาลงกรณ์

ชั้นตึก

แผนผังปรับปรุง  
อาคารสมเด็จพรศรีนครินทร์ ชั้น 2

แผนผังที่  
0481

ชื่อของช่างออกแบบ

ชื่อสถาปนิก

ผู้ควบคุมงาน

ผู้เขียนงาน  
นายแพทย์ ธีระพงษ์

ขนาดกระดาษ

ไฟฟ้าแสงสว่าง

หมายเหตุ

NOT TO SCALE

วันที่ 16 / 02 / 2561

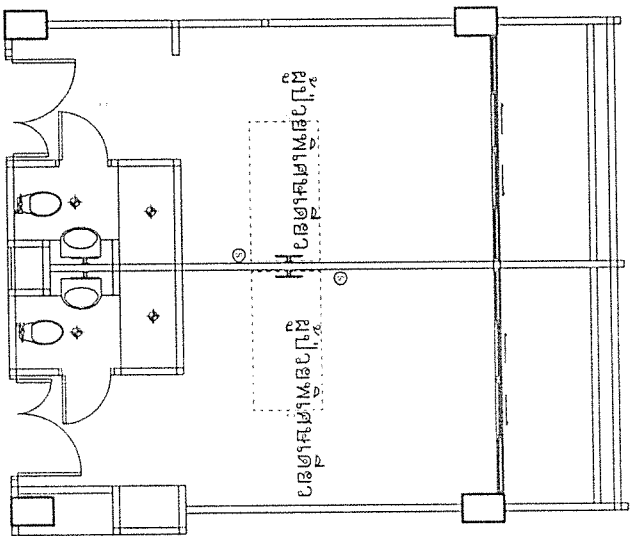
หมายเหตุ

ฉบับที่

ครั้งที่

19

EE-6



ไฟฟ้าแสงสว่างของคู่มือไฟฟ้าแสงสว่าง



โรงพยาบาลปัตตานี

ห้องนอน

ศูนย์รับผู้ป่วย  
อาการสมองขาดเลือด ชั้น 2

แผนกผู้ป่วย  
0461

โรงพยาบาลปัตตานี

แพทย์ประจำ

ผู้เขียนแบบ

ผู้เขียนแบบ  
S. Pradit / S. Pradit

REVISION  
ได้รับ วิศวกรที่ คอมพิวเตอร์

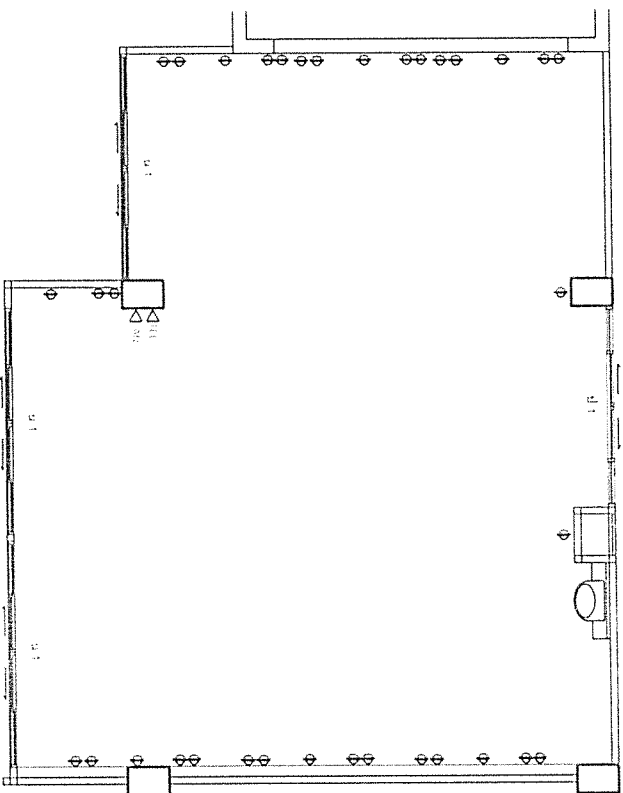
หมายเหตุ

NOT TO SCALE

วันที่ 16 / 02 / 2561

หน้างาน

ได้รับ วิศวกรที่ คอมพิวเตอร์ ห้อง STROKE



20

EE-7



โรงพยาบาลปทุมธานี

ชั้นบน

แบบปรับปรุง  
อาคารอเนกประสงค์ ชั้น 2

0461

NOT TO SCALE

NOT TO SCALE

NOT TO SCALE

NOT TO SCALE

NOT TO SCALE

NOT TO SCALE

NOT TO SCALE

NOT TO SCALE

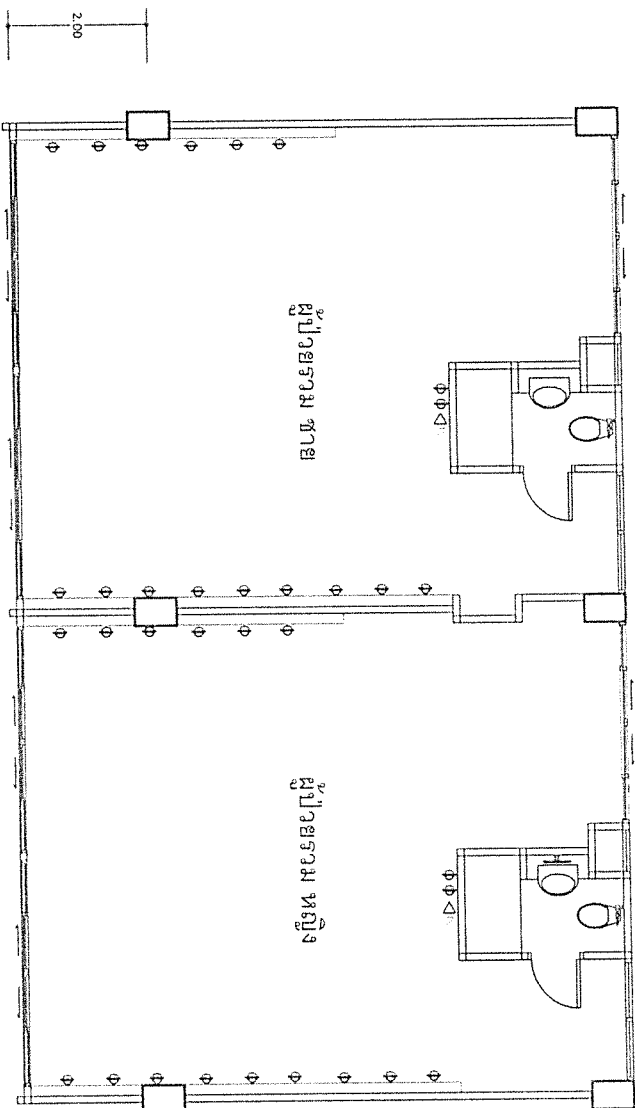
NOT TO SCALE

NOT TO SCALE

NOT TO SCALE

21

EE-8



ผู้ป่วยรวม ชาย  
ผู้ป่วยรวม หญิง



โรงพยาบาลสุพรรณบุรี

ชั้น 2

ศูนย์รับผู้ป่วย  
จักษุและประสาทสัมผัส ชั้น 2

แผนกที่ 0461

จุดขายที่ 1

ชื่ออาคาร

ชื่อแผนก

ผู้เขียนแบบ

นางสาวศุภากร วัฒนศิริ

หมายเลข

ได้รับ วิศวกร อนุมัติ

โครงการ

NOT TO SCALE

วันที่ 16 / 02 / 2561

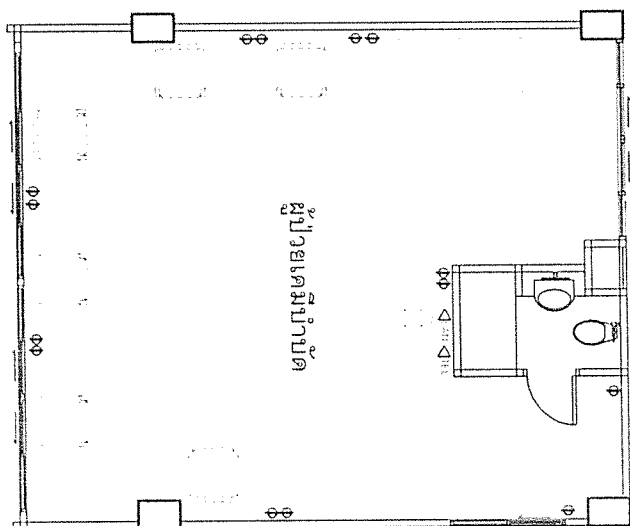
นายสมชาย

แผ่นที่

ช่องที่

22

EE-9



ตู้ยาเคมีบำบัด วิศวกร อนุมัติ





**โรงพยาบาลปทุมธานี**

ที่ประชุม

การประชุม  
จัดการงานเชิงยุทธศาสตร์ ปี ๒๕๖๓

การประชุม  
0461

การประชุม

ผู้จัดทำ  
รศ.ดร.นงนุช อึ้งชูศักดิ์

รายงาน  
รายงานกระบวนการ  
ระบบรับวัคซีน

NOT TO SCALE

วันที่  
16 / 02 / 2561

หน้า  
๒

23 ME-01

**วัตถุประสงค์**

1. เพื่อศึกษาและวิเคราะห์สถานการณ์การดำเนินงานระบบรับวัคซีน  
2. เพื่อศึกษาและวิเคราะห์ปัญหาการดำเนินงานระบบรับวัคซีน  
3. เพื่อศึกษาและวิเคราะห์ความต้องการของบุคลากรที่เกี่ยวข้อง

**ขอบเขตการดำเนินงาน**

1. ศึกษาและวิเคราะห์สถานการณ์การดำเนินงานระบบรับวัคซีน  
2. ศึกษาและวิเคราะห์ปัญหาการดำเนินงานระบบรับวัคซีน  
3. ศึกษาและวิเคราะห์ความต้องการของบุคลากรที่เกี่ยวข้อง

**ขั้นตอนการดำเนินงาน**

1. ศึกษาและวิเคราะห์สถานการณ์การดำเนินงานระบบรับวัคซีน
2. ศึกษาและวิเคราะห์ปัญหาการดำเนินงานระบบรับวัคซีน
3. ศึกษาและวิเคราะห์ความต้องการของบุคลากรที่เกี่ยวข้อง

1. คณะกรรมการดำเนินงานระบบรับวัคซีน
2. คณะกรรมการดำเนินงานระบบรับวัคซีน
3. คณะกรรมการดำเนินงานระบบรับวัคซีน
4. คณะกรรมการดำเนินงานระบบรับวัคซีน
5. คณะกรรมการดำเนินงานระบบรับวัคซีน

1. ศึกษารายงานผลการดำเนินงานระบบรับวัคซีน
2. ศึกษารายงานผลการดำเนินงานระบบรับวัคซีน

**การวัดผล**

1. การวัดผล การดำเนินงานระบบรับวัคซีน
2. การวัดผล การดำเนินงานระบบรับวัคซีน
3. การวัดผล การดำเนินงานระบบรับวัคซีน
4. การวัดผล การดำเนินงานระบบรับวัคซีน
5. การวัดผล การดำเนินงานระบบรับวัคซีน
6. การวัดผล การดำเนินงานระบบรับวัคซีน
7. การวัดผล การดำเนินงานระบบรับวัคซีน

**รายละเอียดเครื่องมือ**

ลำดับที่	รายการ	รูปแบบ	จำนวน (ฉบับ)
A.1	แบบสอบถามการดำเนินงานระบบรับวัคซีน	แบบสอบถามการดำเนินงานระบบรับวัคซีน	2
A.2	แบบสอบถามการดำเนินงานระบบรับวัคซีน	แบบสอบถามการดำเนินงานระบบรับวัคซีน	2
A.3	แบบสอบถามการดำเนินงานระบบรับวัคซีน	แบบสอบถามการดำเนินงานระบบรับวัคซีน	2
A.4	แบบสอบถามการดำเนินงานระบบรับวัคซีน	แบบสอบถามการดำเนินงานระบบรับวัคซีน	2
A.5	แบบสอบถามการดำเนินงานระบบรับวัคซีน	แบบสอบถามการดำเนินงานระบบรับวัคซีน	2



โรงพยาบาลปทุมธานี

ชื่อแผน

แบบปรับปรุง  
จากรวมสิ่งเฉพาะที่ นลินทร์ รื่น 2

นามรหัส  
0461

วิชาที่เกี่ยวข้อง

วิชาที่เกี่ยวข้อง

ผู้สอน

ผู้เขียนบท

นามแผน

รายการประกอบแบบ  
ระบบระบายอากาศ

รหัส  
NOT TO SCALE

วันที่  
18 / 02 / 2561

นามแผน

หน้า  
24

เลขที่  
ME-02

### รายการประกอบแบบระบายอากาศ

วัตถุประสงค์

เพื่อระบายอากาศที่มีอยู่ในอาคารซึ่งมีปริมาณสูงหรือเกินมาตรฐานที่กำหนดโดยกรมอนามัย กระทรวงสาธารณสุข  
การติดตั้งมีดังนี้  
1. ระบายอากาศให้เหมาะสมกับพื้นที่ใช้สอย  
2. ระบายอากาศให้เหมาะสมกับพื้นที่ใช้สอย  
3. ระบายอากาศให้เหมาะสมกับพื้นที่ใช้สอย  
4. ระบายอากาศให้เหมาะสมกับพื้นที่ใช้สอย  
5. ระบายอากาศให้เหมาะสมกับพื้นที่ใช้สอย

คุณสมบัติเฉพาะ

1. มีประสิทธิภาพในการระบายอากาศ
2. มีอายุการใช้งานที่ยาวนาน
3. มีเสียงรบกวนต่ำ
4. มีน้ำหนักเบา
5. มีราคาไม่แพง

วิธีการติดตั้ง  
1. ติดตั้งตามแบบที่แนบมา  
2. ติดตั้งตามแบบที่แนบมา  
3. ติดตั้งตามแบบที่แนบมา  
4. ติดตั้งตามแบบที่แนบมา  
5. ติดตั้งตามแบบที่แนบมา

### รายละเอียดพัดลมระบายอากาศ

ชนิด	ยี่ห้อ	CFM	จำนวน (ตัว)
F1	SHANGHAI ELECTRIC MOTOR CO. LTD.	500	2
F2	SHANGHAI ELECTRIC MOTOR CO. LTD.	500	5
F3	SHANGHAI ELECTRIC MOTOR CO. LTD.	500	2
F4	SHANGHAI ELECTRIC MOTOR CO. LTD.	500	5
F5	SHANGHAI ELECTRIC MOTOR CO. LTD.	500	2
F6	SHANGHAI ELECTRIC MOTOR CO. LTD.	500	1



โรงพยาบาลอุบลรัตน์

จัดแบบ

แบบปรับปรุง

อาคารอำนวยการ ชั้น 2

หมายเลข  
0461

วันที่ออกพิมพ์

ผู้จัดทำ

ผู้ตรวจสอบ

ผู้เขียนแบบ  
วิฑูรย์ศักดิ์ สีวะรส

แบบที่ 1  
ระบบปรับอากาศและระบบอาชีวภาพ

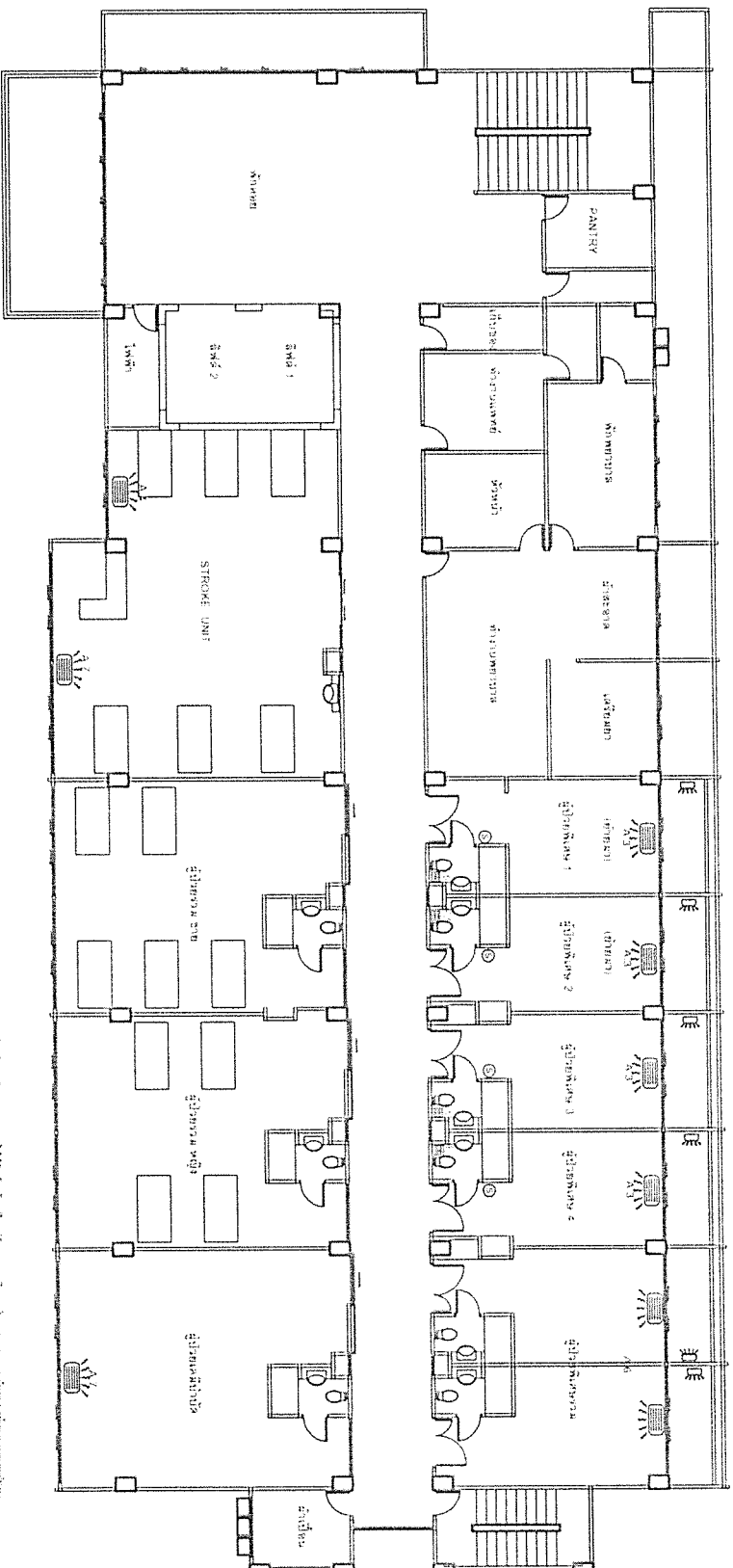
ไม่ใช้สเกล  
NOT TO SCALE

วันที่  
16 / 02 / 2561

TH/ME/03

หมายเหตุ : 1. งานออกแบบระบบปรับอากาศและระบบอาชีวภาพเป็นงานที่ละเอียดและมีความสำคัญอย่างยิ่งในการดำเนินงานก่อสร้างอาคาร  
2. งานออกแบบระบบปรับอากาศและระบบอาชีวภาพเป็นงานที่ละเอียดและมีความสำคัญอย่างยิ่งในการดำเนินงานก่อสร้างอาคาร  
3. งานออกแบบระบบปรับอากาศและระบบอาชีวภาพเป็นงานที่ละเอียดและมีความสำคัญอย่างยิ่งในการดำเนินงานก่อสร้างอาคาร

ระบบปรับอากาศและระบบอาชีวภาพ



เลขที่	เลขที่
25	ME-03



โรงพยาบาลปทุมธานี

ชั้น 2

พื้นที่รับผู้ป่วย  
จากกรณีผู้ป่วยระดับหนัก ชั้น 2

หมายเลข  
0-61

ชื่อโครงการ

ผู้จัดทำ

ผู้ตรวจสอบ

ผู้ควบคุม  
Srisongkro' Center

แผนผัง  
ระบบอาคารห้องSTROKE

หมายเหตุ  
NOT TO SCALE

วันที่ 16 / 02 / 2561

หน้า 26

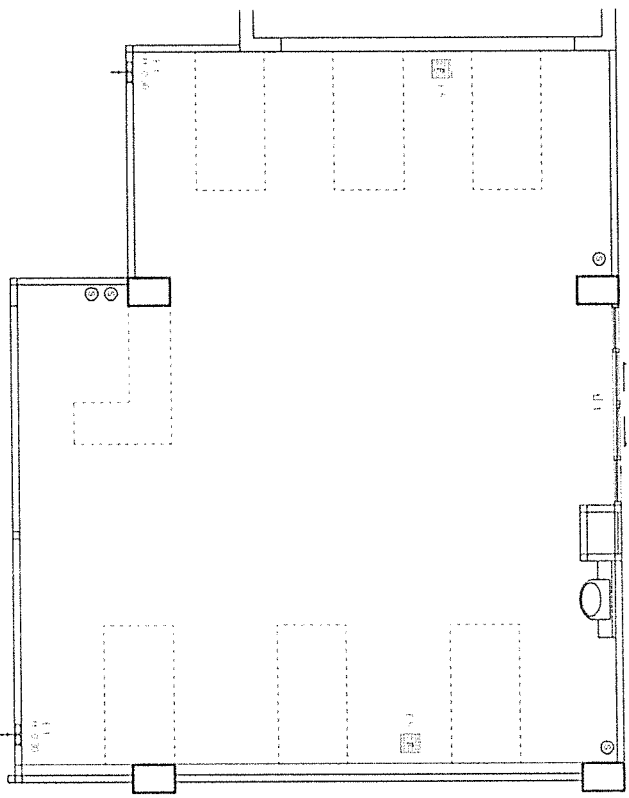
หน้า 26

หน้า 26

26

ME-04

ระบบอาคารห้องSTROKE





โรงพยาบาลปทุมธานี

ชั้นบน

แบบปรับปรุง  
อาคารสมเด็จพระศรีนครินทร์ รพ 2

แบบร่างที่  
0461

วิชาสถาปัตย์

วิชาไฟฟ้า

ผู้เขียนแบบ

ผู้ตรวจสอบ  
นางอุษณีย์ วัฒนกุล

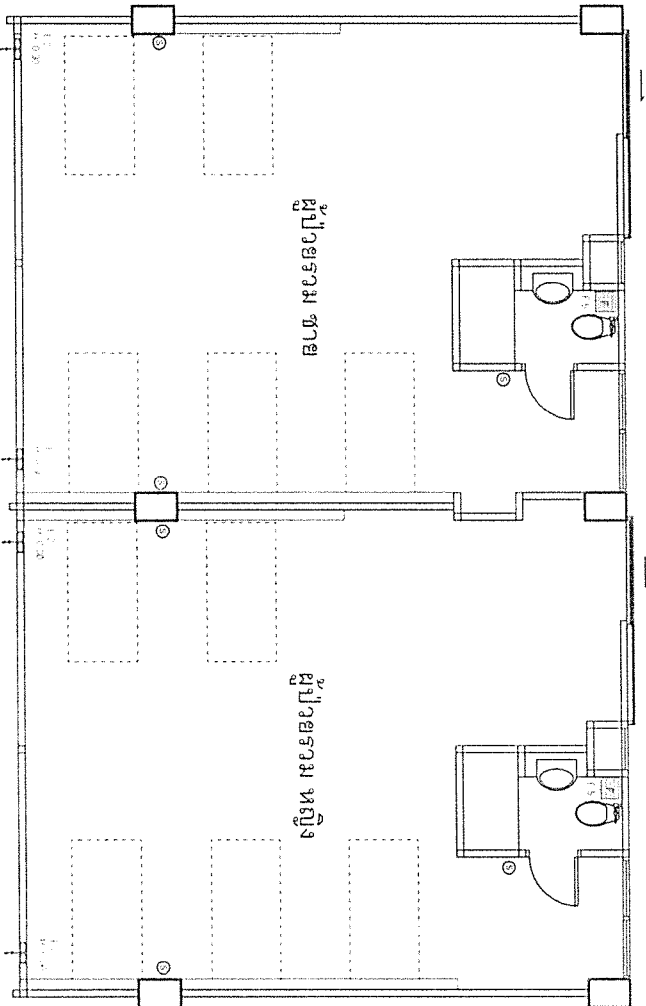
แบบเลขที่  
สถาปัตย์  
ระบบอาคารห้องผู้ป่วยรวม

หมายเหตุ  
NOT TO SCALE

วันที่ 16 / 02 / 2561

สถาปนิก

ระบบอาคารห้องผู้ป่วยรวม



แผ่นที่ 27

ME-05



โรงพยาบาลจุฬาลงกรณ์

ห้องเลขที่

ศูนย์ปฏิบัติการ  
สาธารณสุขจังหวัดพระนครศรีอยุธยา ชั้น 2

หมายเลข  
0461

ชื่อโครงการ/ชื่อของ

โครงการ/พื้นที่

ผู้ดำเนินงาน

ผู้ติดต่อ  
นางสาวสุวิมล ธรรมานะ

หมายเหตุ  
ระบบอากาศห้องเดิมมีบำบัด

หมายเหตุ  
NOT TO SCALE

วันที่  
วันที่ 16 / 02 / 2561

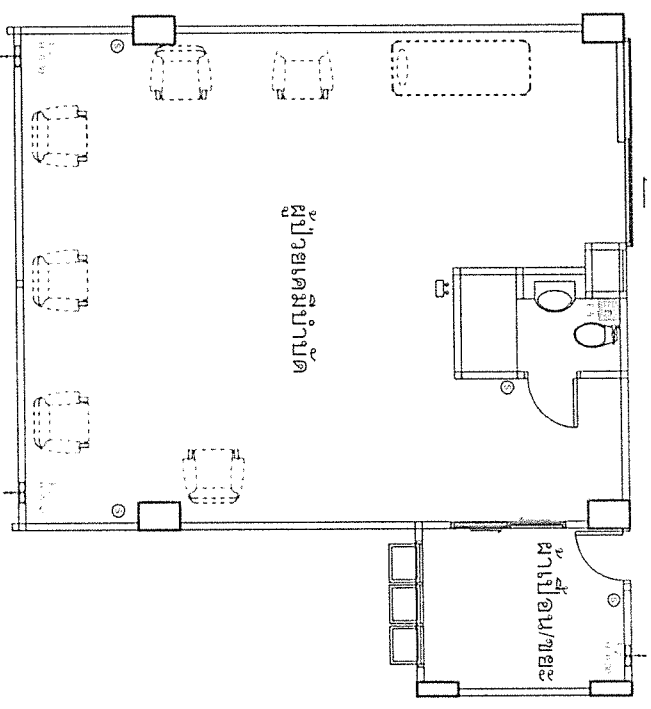
พนักงาน

ฉบับที่

ฉบับที่

28

ME-06



ระบบอากาศห้องเดิมมีบำบัด



โรงพยาบาลปทุมธานี

ชั้นบน

ศูนย์บริการ  
สาธารณสุขจังหวัดพระนครศรีอยุธยา ชั้น 2

แผนกช่าง  
0461

รายละเอียดของงาน

รายละเอียดพื้นที่

ผู้จัดทำแผน

ผู้เขียนแผน

นายสุชาติ ธีระวงษ์

แผนอาคาร  
ระบบอาคาร  
ห้องผู้ป่วยพิเศษรวม

หมายเหตุ  
NOT TO SCALE

วันที่ 16 / 02 / 2561

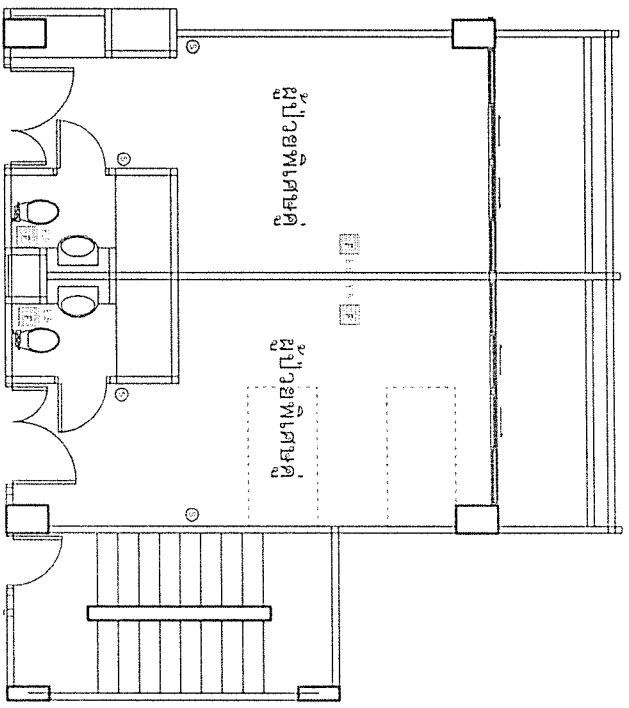
นายสมชาย

แผ่นที่

แผ่นที่

29

ME-07



ระบบอาคารห้องผู้ป่วยพิเศษ



โรงพยาบาลปทุมธานี

ชั้นบน

ศูนย์ฟื้นฟูผู้ป่วย  
อาคารสมเด็จพระศรีนครินทร์ ชั้น 2

แบบอาคาร 0461

โครงการจัดซื้อ

ระบบไฟฟ้า

ใช้ของเดิม

ผู้จัดทำแบบ  
นางสาวศุภาพร วัฒนศิริ

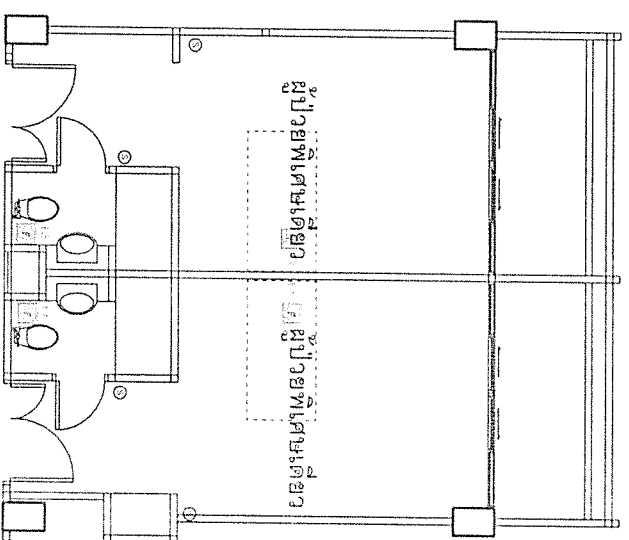
แบบอาคาร  
ระบบระบบอากาศทาง  
ห้องพิเศษเดี่ยว

ไม่มาตรฐาน  
NOT TO SCALE

วันที่ 16 / 02 / 2561

หน้างาน

ระบบระบบอากาศห้องพิเศษเดี่ยว



30

ME-08