

โรงพยาบาลกรุงเทพมหานคร

แบบแปลน
อาคาร 100 ปี สมเด็จพระศรีนครินทร์ ชั้น 2

แบบเลขที่ 0461



โรงพยาบาลสุ่มธานี

ชื่อแบบ

แบบปรับปรุง
จาการอนุมัติกระทรวงสาธารณสุข วันที่ 2

แบบเลขที่
0461

วิชาของตัวอักษร

วิชาภาษาไทย

ผู้เขียนแบบ

ผู้เขียนแบบ
นางอุษารีย์ คุ้มทอง

แบบเลขที่

สารบัญแบบ

มีหลายส่วน

NOT TO SCALE

วันที่ 16 / 02 / 2561

นายสมเดช

แผ่นที่	แผ่นที่
---------	---------

1 A-01

สารบัญแบบ

แผ่นที่	เลขที่	รายการแบบ	แผ่นที่	เลขที่	รายการแบบ
01	A-01	ตัวอักษรแบบ			
02	A-02	รายการประกอบแบบ			
03	A-03	รายการประกอบแบบ			
04	A-04	รายการประกอบแบบ			
05	A-05	แบบแปลนเสาเข็มไม้ทรง			
06	A-06	แบบแปลนเสาคอนกรีต			
07	A-07	แบบแปลนคาน้ำทิ้ง			
08	A-08	แบบแปลนคาน้ำทิ้ง			
09	A-09	แบบแปลนคาน้ำทิ้ง			
10	A-10	แบบแปลนคาน้ำทิ้ง			
11	A-11	แบบแปลนคาน้ำทิ้ง			
12	A-12	แบบแปลนคาน้ำทิ้ง			
13	A-13	แบบแปลนคาน้ำทิ้ง			
14	EE-1	รายการประกอบแบบ			
15	EE-2	แบบแปลนคาน้ำทิ้ง			
16	EE-3	แบบแปลนคาน้ำทิ้ง			
17	EE-4	แบบแปลนคาน้ำทิ้ง			
18	EE-5	แบบแปลนคาน้ำทิ้ง			
19	EE-6	แบบแปลนคาน้ำทิ้ง			
20	EE-7	แบบแปลนคาน้ำทิ้ง			
21	EE-8	แบบแปลนคาน้ำทิ้ง			
22	EE-9	แบบแปลนคาน้ำทิ้ง			
23	ME-1	รายการประกอบแบบ			
24	ME-2	รายการประกอบแบบ			
25	ME-3	แบบแปลนคาน้ำทิ้ง			
26	ME-4	แบบแปลนคาน้ำทิ้ง			
27	ME-5	แบบแปลนคาน้ำทิ้ง			
28	ME-6	แบบแปลนคาน้ำทิ้ง			
29	ME-7	แบบแปลนคาน้ำทิ้ง			
30	ME-8	แบบแปลนคาน้ำทิ้ง			



โรงเรียนราชบัณฑิต

จัดสอบ

แบบปรนัย
วิชาการสมรรถนะวิชา วิชา 2

แบบทดสอบ
0461

วิชาภาษาอังกฤษ

ผู้เขียนแบบ

รศ.ดร.ศ. ธีระพร

แบบทดสอบ

จำนวนข้อ

จำนวนข้อ

NOT TO SCALE

จำนวนข้อ

NOT TO SCALE

จำนวนข้อ

NOT TO SCALE

จำนวนข้อ

NOT TO SCALE

จำนวนข้อ

NOT TO SCALE

จำนวนข้อ

NOT TO SCALE

จำนวนข้อ

NOT TO SCALE

รายการประกอบแบบทดสอบ

รายการประกอบแบบข้อ 1

1. ระบอบการปกครองแบบประชาธิปไตย
2. หน้าที่ของระบอบการปกครองแบบประชาธิปไตย
3. หน้าที่ของระบอบการปกครองแบบประชาธิปไตย
4. หน้าที่ของระบอบการปกครองแบบประชาธิปไตย
5. หน้าที่ของระบอบการปกครองแบบประชาธิปไตย
6. หน้าที่ของระบอบการปกครองแบบประชาธิปไตย
7. หน้าที่ของระบอบการปกครองแบบประชาธิปไตย

รายการประกอบแบบข้อ 2

1. หน้าที่ของระบอบการปกครองแบบประชาธิปไตย
2. หน้าที่ของระบอบการปกครองแบบประชาธิปไตย
3. หน้าที่ของระบอบการปกครองแบบประชาธิปไตย
4. หน้าที่ของระบอบการปกครองแบบประชาธิปไตย

จำนวนข้อ

A-02



โรงพยาบาลจุฬาลงกรณ์

ชั้นบน
ศูนย์บริการ
อาคารเฉลิมพระเกียรติฯ ชั้น 2

หมายเลข
0461

ชื่อของแพทย์
นายแพทย์

ชื่อของแพทย์
นายแพทย์

ชื่อของแพทย์
นายแพทย์

ชื่อของแพทย์
นายแพทย์

ชื่อของแพทย์
นายแพทย์

ชื่อของแพทย์
นายแพทย์

ชื่อของแพทย์
นายแพทย์

ชื่อของแพทย์
นายแพทย์

ชื่อของแพทย์
นายแพทย์

4. วัสดุอุปกรณ์

วัสดุ อุปกรณ์ เครื่องมือที่ใช้ในอาคารนี้ จะต้องเป็นไปตามมาตรฐานของวัสดุที่ใช้ในอาคารนี้ และ
ผู้รับจ้างจะต้องปฏิบัติตามข้อกำหนดของกรมโยธาธิการและผังเมือง

4.1 วัสดุเหล็ก

ผู้รับจ้างจะต้องปฏิบัติตามข้อกำหนดของกรมโยธาธิการและผังเมือง และใช้เหล็กที่มีคุณสมบัติ
ตามที่กำหนดไว้ในข้อกำหนดของกรมโยธาธิการและผังเมือง ดังนี้

4.2 วัสดุคอนกรีต

ผู้รับจ้างจะต้องปฏิบัติตามข้อกำหนดของกรมโยธาธิการและผังเมือง และใช้คอนกรีตที่มีคุณสมบัติ
ตามที่กำหนดไว้ในข้อกำหนดของกรมโยธาธิการและผังเมือง ดังนี้

4.3 วัสดุอลูมิเนียม

ผู้รับจ้างจะต้องปฏิบัติตามข้อกำหนดของกรมโยธาธิการและผังเมือง และใช้อลูมิเนียมที่มีคุณสมบัติ
ตามที่กำหนดไว้ในข้อกำหนดของกรมโยธาธิการและผังเมือง ดังนี้

2.2 ผนัง

ผนังอาคารนี้จะต้องเป็นผนังที่ทนไฟได้ไม่น้อยกว่า 2 ชั่วโมง และต้องมีคุณสมบัติตามที่กำหนดไว้ใน
ข้อกำหนดของกรมโยธาธิการและผังเมือง

2.3 ฝ้าเพดาน

ฝ้าเพดานอาคารนี้จะต้องเป็นฝ้าเพดานที่ทนไฟได้ไม่น้อยกว่า 2 ชั่วโมง และต้องมีคุณสมบัติตามที่กำหนดไว้ใน
ข้อกำหนดของกรมโยธาธิการและผังเมือง

2.4 ประตู

ประตูอาคารนี้จะต้องเป็นประตูที่ทนไฟได้ไม่น้อยกว่า 2 ชั่วโมง และต้องมีคุณสมบัติตามที่กำหนดไว้ใน
ข้อกำหนดของกรมโยธาธิการและผังเมือง

2.5 หน้าต่าง

หน้าต่างอาคารนี้จะต้องเป็นหน้าต่างที่ทนไฟได้ไม่น้อยกว่า 2 ชั่วโมง และต้องมีคุณสมบัติตามที่กำหนดไว้ใน
ข้อกำหนดของกรมโยธาธิการและผังเมือง

3.1 วัสดุก่อสร้าง

วัสดุก่อสร้างอาคารนี้จะต้องเป็นวัสดุที่ทนไฟได้ไม่น้อยกว่า 2 ชั่วโมง และต้องมีคุณสมบัติตามที่กำหนดไว้ใน
ข้อกำหนดของกรมโยธาธิการและผังเมือง

3.1.1 ผนัง

ผนังอาคารนี้จะต้องเป็นผนังที่ทนไฟได้ไม่น้อยกว่า 2 ชั่วโมง และต้องมีคุณสมบัติตามที่กำหนดไว้ใน
ข้อกำหนดของกรมโยธาธิการและผังเมือง

3.1.2 ฝ้าเพดาน

ฝ้าเพดานอาคารนี้จะต้องเป็นฝ้าเพดานที่ทนไฟได้ไม่น้อยกว่า 2 ชั่วโมง และต้องมีคุณสมบัติตามที่กำหนดไว้ใน
ข้อกำหนดของกรมโยธาธิการและผังเมือง

3.2 วัสดุอื่น

วัสดุอื่นที่นำมาใช้ในการก่อสร้างอาคารนี้จะต้องเป็นวัสดุที่ทนไฟได้ไม่น้อยกว่า 2 ชั่วโมง และต้องมีคุณสมบัติตามที่กำหนดไว้ใน
ข้อกำหนดของกรมโยธาธิการและผังเมือง

4.3.3 ALUMINIUM SHEET

ผู้รับจ้างจะต้องปฏิบัติตามข้อกำหนดของกรมโยธาธิการและผังเมือง และใช้อลูมิเนียมที่มีคุณสมบัติ
ตามที่กำหนดไว้ในข้อกำหนดของกรมโยธาธิการและผังเมือง ดังนี้

ULTIMATE TENSILE STRENGTH	27,000	PSI
YIELD	27,000	PSI
SHEAR	17,500	PSI
ELASTIC MODULUS	10,000,000	PSI

ผู้รับจ้างจะต้องปฏิบัติตามข้อกำหนดของกรมโยธาธิการและผังเมือง และใช้อลูมิเนียมที่มีคุณสมบัติ
ตามที่กำหนดไว้ในข้อกำหนดของกรมโยธาธิการและผังเมือง ดังนี้



โรงเรียนราชบัณฑิต

ชั้นเรียน

แบบประเมินผล
การประเมินผล
การประเมินผล
การประเมินผล

แบบประเมินผล
0461

แบบประเมินผล

แบบประเมินผล

แบบประเมินผล

แบบประเมินผล

แบบประเมินผล

แบบประเมินผล
NOI FO SCALE

แบบประเมินผล
วันที่ 16 / 02 / 2561

แบบประเมินผล

แบบประเมินผล

แบบประเมินผล

แบบประเมินผล

แบบประเมินผล

แบบประเมินผล

แบบประเมินผล

รายการประกอบแบบก่อสร้าง (ต่อ)

1.4.4 ฐานรากใต้ดินและเสาเข็ม

1.4.4.1 ฐานรากใต้ดินและเสาเข็ม

1.1 DOOR CLOSER ใช้ชนิดที่ระบุในแบบแปลน

1.2 HANDLE STAINLESS STEEL

1.3 ฝาด้านประตูบานเปิด

1.4 ฝาด้านประตูบานปิด

1.5 ฝาด้านประตูบานเปิด

1.5.1 ฝาด้านประตูบานเปิด

1.5.2 ฝาด้านประตูบานปิด

1.5.3 ฝาด้านประตูบานเปิด

1.5.4 ฝาด้านประตูบานปิด

1.5.5 ฝาด้านประตูบานเปิด

1.5.6 ฝาด้านประตูบานปิด

1.5.7 ฝาด้านประตูบานเปิด

1.5.8 ฝาด้านประตูบานปิด

1.5.9 ฝาด้านประตูบานเปิด

1.5.10 ฝาด้านประตูบานปิด

1.5.11 ฝาด้านประตูบานเปิด

1.5.12 ฝาด้านประตูบานปิด

1.5.13 ฝาด้านประตูบานเปิด

1.5.14 ฝาด้านประตูบานปิด

1.5.15 ฝาด้านประตูบานเปิด

1.5.16 ฝาด้านประตูบานปิด

1.5.17 ฝาด้านประตูบานเปิด

1.5.18 ฝาด้านประตูบานปิด

1.5.19 ฝาด้านประตูบานเปิด

1.5.20 ฝาด้านประตูบานปิด

1.5.21 ฝาด้านประตูบานเปิด

1.5.22 ฝาด้านประตูบานปิด

1.5.23 ฝาด้านประตูบานเปิด

1.5.24 ฝาด้านประตูบานปิด

1.5.25 ฝาด้านประตูบานเปิด

1.5.26 ฝาด้านประตูบานปิด

1.5.27 ฝาด้านประตูบานเปิด

1.5.28 ฝาด้านประตูบานปิด

1.5.29 ฝาด้านประตูบานเปิด

1.5.30 ฝาด้านประตูบานปิด

1.5.31 ฝาด้านประตูบานเปิด

1.5.32 ฝาด้านประตูบานปิด

1.5.33 ฝาด้านประตูบานเปิด

1.5.34 ฝาด้านประตูบานปิด

1.5.35 ฝาด้านประตูบานเปิด

1.5.36 ฝาด้านประตูบานปิด

1.5.37 ฝาด้านประตูบานเปิด

1.5.38 ฝาด้านประตูบานปิด

1.5.39 ฝาด้านประตูบานเปิด

1.5.40 ฝาด้านประตูบานปิด

1.5.41 ฝาด้านประตูบานเปิด

1.5.42 ฝาด้านประตูบานปิด

1.5.43 ฝาด้านประตูบานเปิด

1.5.44 ฝาด้านประตูบานปิด

1.5.45 ฝาด้านประตูบานเปิด

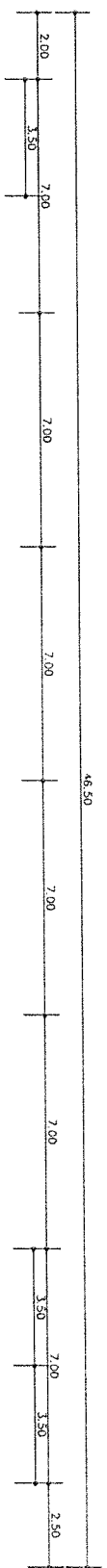
1.5.46 ฝาด้านประตูบานปิด

1.5.47 ฝาด้านประตูบานเปิด


1.5.48 ฝาด้านประตูบานปิด

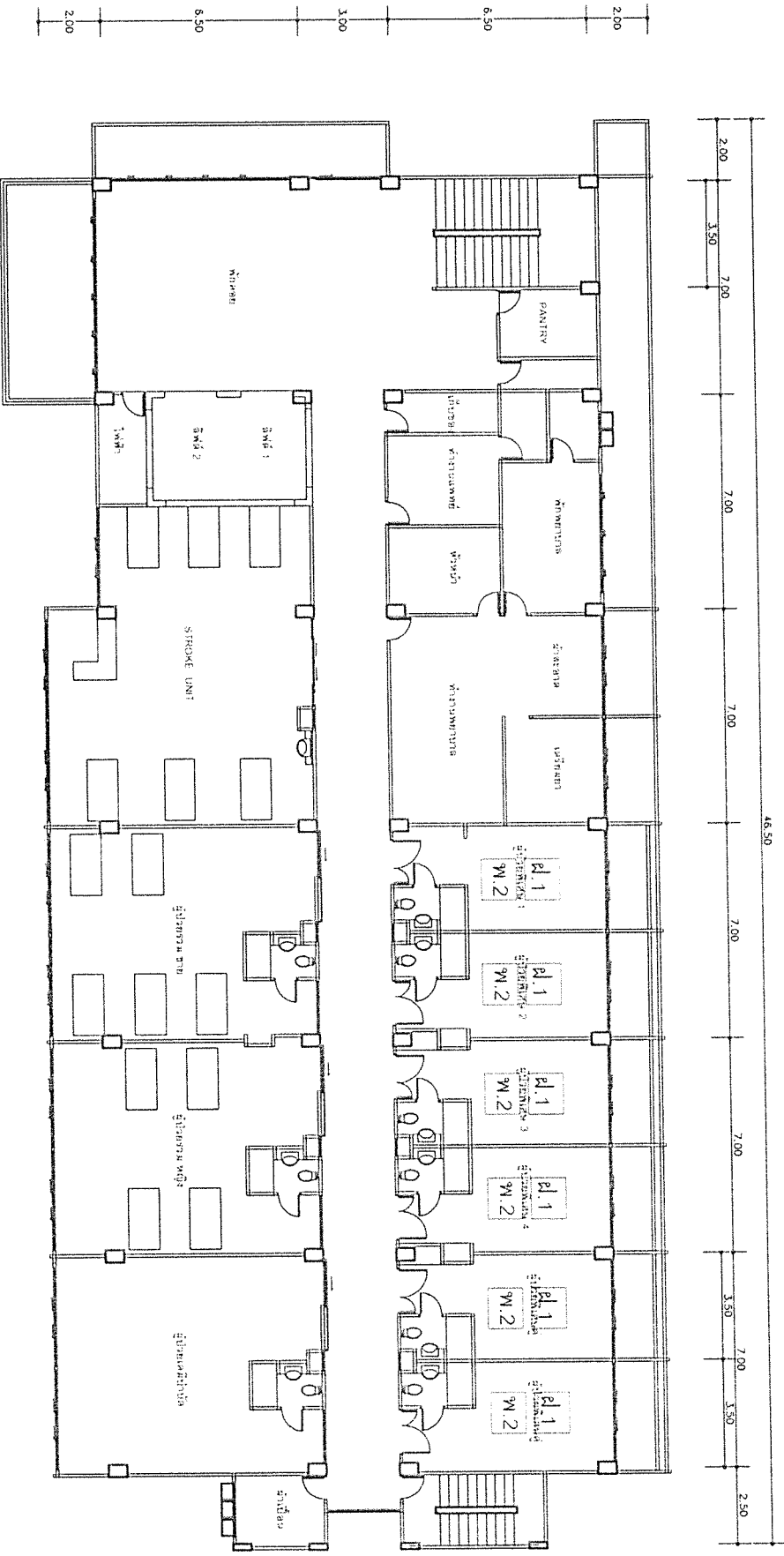
1.5.49 ฝาด้านประตูบานเปิด

1.5.50 ฝาด้านประตูบานปิด




อาคาร 100 เตียง ชั้น 2 ก่อนปรับปรุง

 โรงพยาบาลปัตตานี	
ชื่องาน : แผนปรับปรุง อาคารมเด็จพระศรีนครินทร์ ชั้น 2	
หมายเลข : 0461	
วัตถุประสงค์ของ งาน :	
วัตถุประสงค์ที่ 1 :	
ผู้เขียนแบบ :	
ผู้ตรวจสอบแบบ :	
แบบแปลนก่อนปรับปรุง	
หมายเหตุ :	
NOT TO SCALE	
วันที่ : 16 / 02 / 2561	
หมายเหตุ :	
หน้า : 5	จาก : A-05



อาคาร 100 เตียง ชั้น 2 หลังปรับปรุง

 โรงพยาบาลอุบลรัตน์ รัตนบุรี	
งบประมาณปรับปรุง อาคารสมเด็จพระนเรศวรมหาราช ชั้น 2	
เลขที่พัสดุ	0461
ชื่อโครงการ	ปรับปรุงอาคาร
ผู้รับผิดชอบ	นางสาวสุวิภา
ผู้ควบคุมงาน	นางสาวสุวิภา
วันที่	วันที่ 16 / 02 / 2561
ขนาด	NOT TO SCALE
หน้า	6
หลัง	A-06



โรงพยาบาลปทุมธานี

ชั้นบน

แบบรับชม
อาคารสมเด็จพระศรีนครินทร์ ๒

เลขคดี 0461

ชื่อของห้อง

ชื่อของพื้นที่

ผู้ออกแบบ

ผู้เขียนแบบ
นายสุชาติ สิมะสง

แบบที่ ๑
แบบขยายห้อง STROKE

มีดัดแปลง
NOT TO SCALE

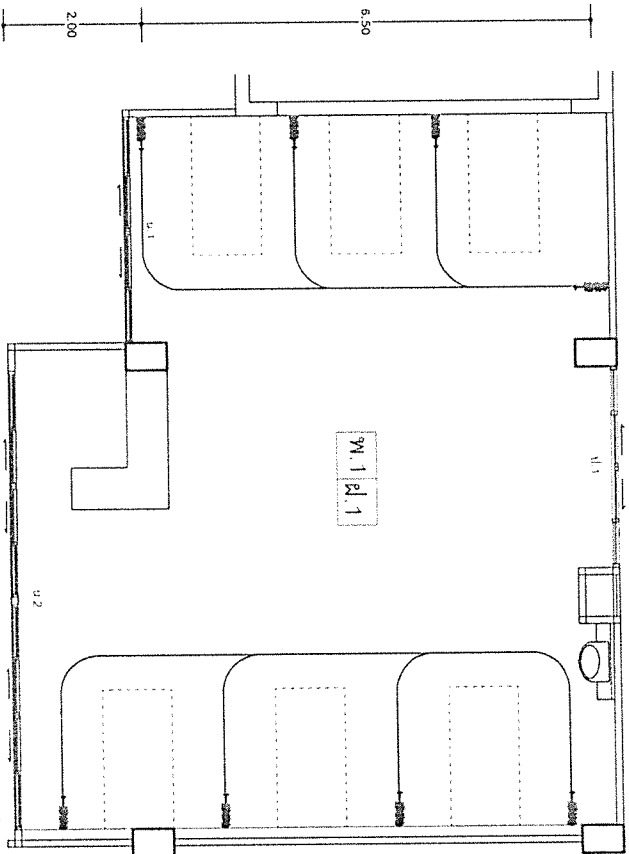
วันที่ 18 / 02 / 2561

หน้างาน

ฉบับที่ ๑

7

A-07



แบบขยายห้อง STROKE

- พ.1 พื้น EPOXY หนาไม่ต่ำกว่า 2 มม.
- พ.2 พื้นหินขัดในที่
- ผ.1 ฝ้ายิปซัมบอร์ดโครงเหล็ก ฝ้าอลูมิเนียม ซี-ปาร์ ขนาด 0.60X0.60ม.
- ผ.2 ฝ้าเพดานซีเมนต์โครงเหล็ก ฝ้าอลูมิเนียม ซี-ปาร์ ขนาด 0.60X0.60ม.



โรงพยาบาลกรุงเทพมหานคร

ตึกเดิม

ศูนย์รับแจ้ง
อาการแพ้แพ้ระดับรุนแรง ชั้น 2

แผนผังที่ 0461

ที่ขยายรังวัด

ที่ก่อสร้าง

รังวัดเดิม

ผู้เขียน
ดร.พรวิไล นพรัตน์

แผนผัง
แบบขยายห้องผู้ป่วยรวม

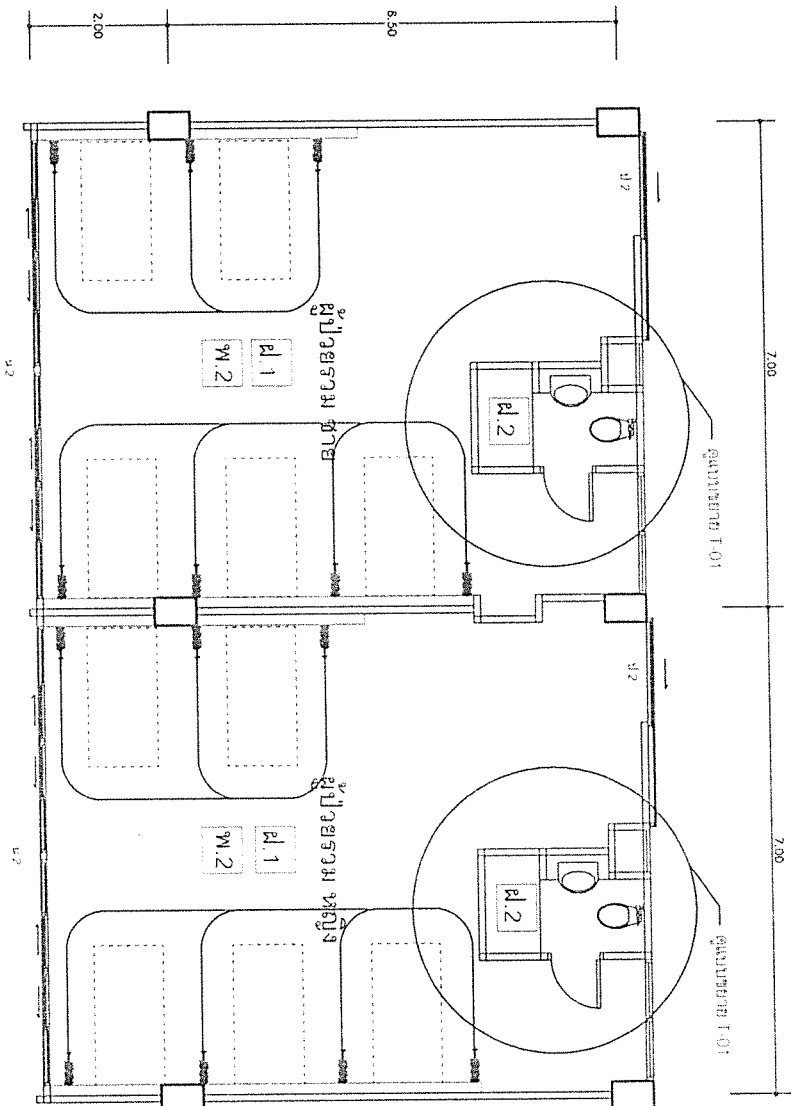
หมายเหตุ
NOT TO SCALE

วันที่ 16 / 02 / 2561

นายแพทย์

ฉบับที่ 8

ครั้งที่ A-08



แบบขยายห้องผู้ป่วยรวม



โรงพยาบาลสุราษฎร์ธานี

จัดแบบ:

รูปแบบปรับปรุง
อาคารสมเด็จพระศรีนครินทราบรมราชชนนี ชั้น 2

เลขแบบร่าง: 0461

ชื่อสถาปนิก/ช่าง:

ชื่อช่างเขียน:

ผู้ตรวจสอบ:

ผู้รับสนอง
ศาสตราจารย์ ดร. วิจิตร กุศล

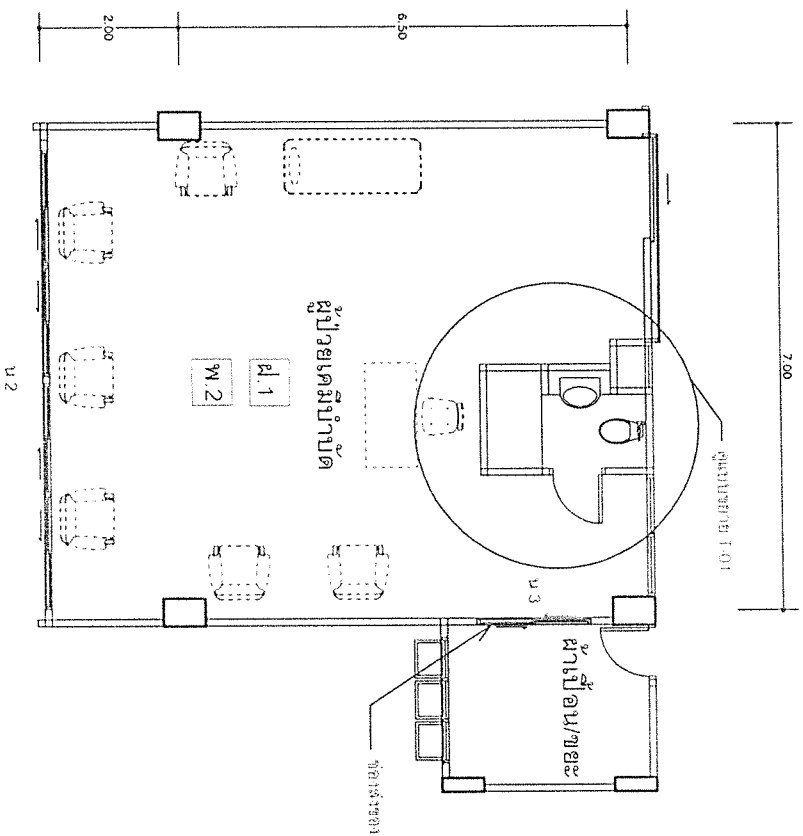
แบบขยาย
แบบขยายห้องศัลยกรรมผ่าตัด

หมายเหตุ:

NOT TO SCALE

วันที่: 16 / 02 / 2561

นายสมชาย



แบบขยายห้องศัลยกรรมผ่าตัด

หน้า	เลขที่
9	A-09



โรงพยาบาลสุ่มธานี

ชั้นบน

แบบปรับปรุง
อาคารเดิมพร้อมลิฟต์ชั้นที่ 2

แบบร่างที่
0461

วันที่ออกพิมพ์แบบ

ชื่อของสถาปนิก

ผู้เขียนแบบ

ผู้ตรวจสอบแบบ

นายสุชาติ ธรรมานะ

แผนผัง
แบบขยายห้องพิเศษคู่

มาตราส่วน

NOT TO SCALE

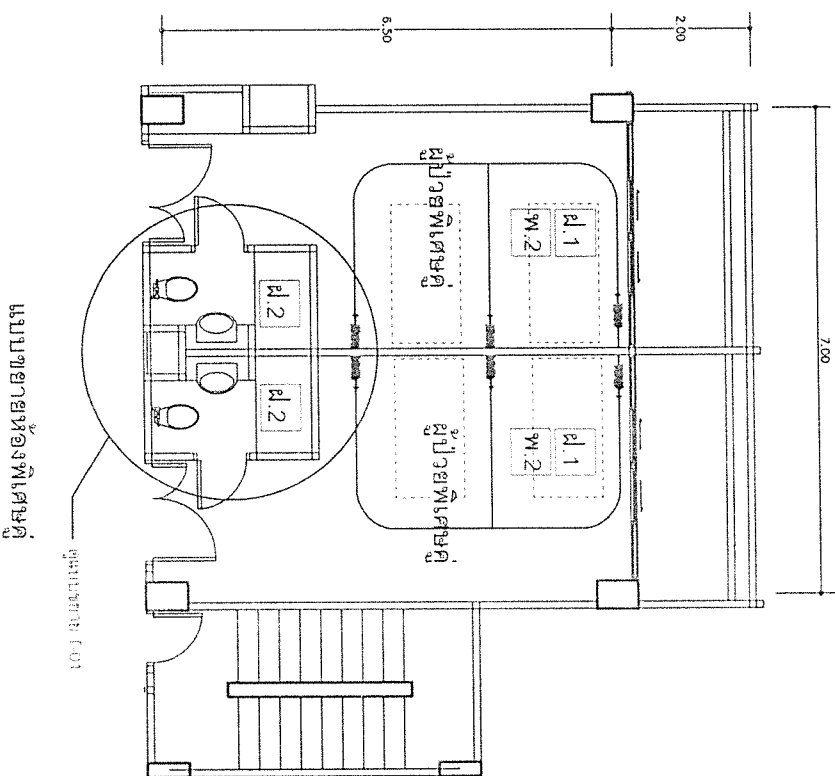
วันที่ 16 / 02 / 2561

นายสมชาย

สถาปนิก

10

A-10





โรงพยาบาลปัตตานี

ชื่อแบบ

ศูนย์รับบริจาค
อาคารสมเด็จพระศรีนครินทร์ ชั้น 2

เลขเอกสาร
0461

วันที่รับทราบ

ผู้จัดทำแบบ

ผู้ตรวจสอบแบบ

ผู้เขียนแบบ
นายสุชาติ วัฒนสุข

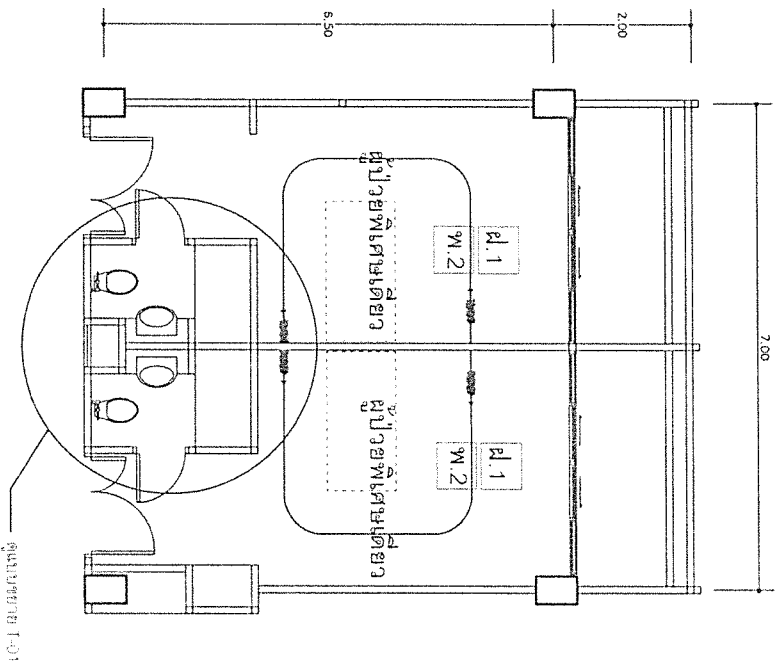
แบบแปลน
แบบขยายห้องพิเศษเดี่ยว

หมายเหตุ
NOT TO SCALE

วันที่
16 / 02 / 2561

ขนาดของ

แผ่นที่	วันที่
11	A-11



แบบขยายห้องพิเศษเดี่ยว



โรงเรียนพยาบาลรามาธิบดี
Rajabhat Phnom Penh

รหัสงาน:

ศูนย์วิจัยวิจัย
อาคารสมเด็จพระบรมราชินีนาถ ชั้น 2

แบบร่าง
0461

ชื่อโครงการ

ประเภทพื้นที่

ชั้นของงาน

ผู้จัดทำงาน
A. KONGSOE BOLEA

แบบร่าง
แบบขยายห้องน้ำ

ขนาดของงาน
NOT TO SCALE

วันที่
16 / 02 / 2561

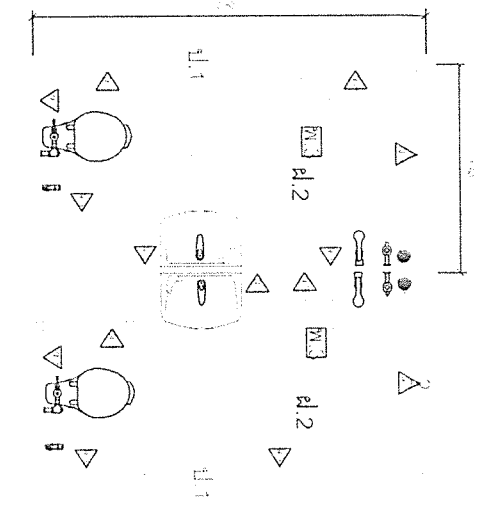
หมายเหตุ

แผ่นที่

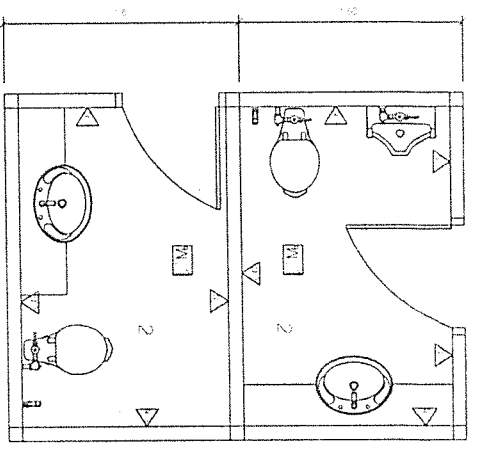
ของที่

12

A-12



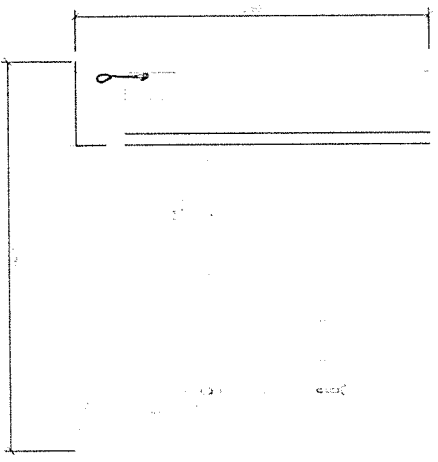
แบบขยาย T-01



แบบขยาย T-02

รายการพื้น ผนังและฝ้า

- ผนังปูนทาสีอะครีลิกสีฟ้า หนา 120 มม. ฝ้าเพดาน 0.80 x 0.80 ม. วัสดุอะครีลิกหรือพลาสติกสีขาว หนา 120 มม. ผนังทาสีอะครีลิกสีฟ้า
- ▷ ผนังปูนทาสีอะครีลิกสีฟ้า หนา 120 มม. ฝ้าเพดาน 0.80 x 0.80 ม. วัสดุอะครีลิกหรือพลาสติกสีขาว หนา 120 มม. ผนังทาสีอะครีลิกสีฟ้า
- ฝ้าเพดานอะครีลิกสีฟ้า หนา 120 มม. ฝ้าเพดาน 0.80 x 0.80 ม. วัสดุอะครีลิกหรือพลาสติกสีขาว หนา 120 มม. ผนังทาสีอะครีลิกสีฟ้า



แบบขยาย

สัญลักษณ์	รายละเอียดของงาน
	โถล้างสบู่แบบพอร์ซาลีน พร้อมอุปกรณ์
	อ่างล้างมือแบบฝังผนังเซรามิกพร้อมท่อระบายน้ำ
	ก๊อกน้ำ
	กระจกบานน้ำ
	ราวแขวนผ้า
	ผนังทาสีอะครีลิกสีฟ้า / ฝ้า
	ท่อระบายน้ำ

แบบขยายห้องน้ำ



โรงพยาบาลบดินทรสถาน

ชื่อแบบ

แบบปรับปรุง
อาคารเดิมพระศรีนครินทร์ ชั้น 2

หมายเลข

0461

รายการวัสดุ

รายการพื้นที่

ผู้ออกแบบ

ผู้เขียนแบบ
นางสาวสุภาวดี หิวงษ์

แบบขยายประตู-หน้าต่าง

รายละเอียด
NOT TO SCALE

วันที่ 16 / 02 / 2561

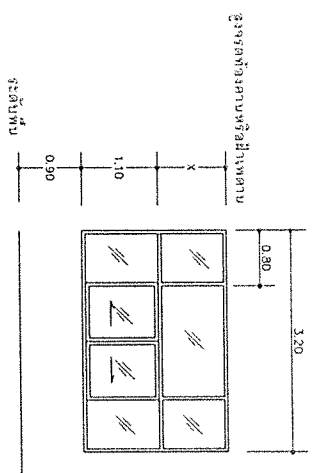
มาตรา

แผ่นที่

แผ่นที่

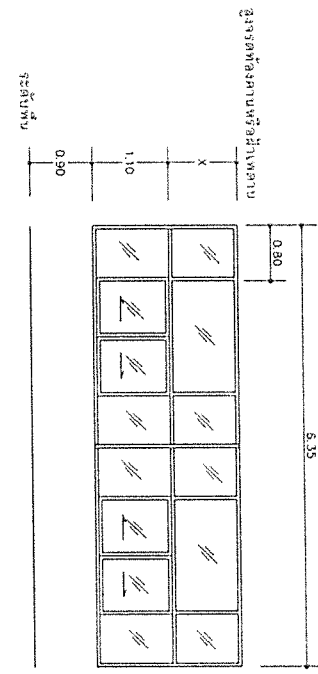
13

A-13



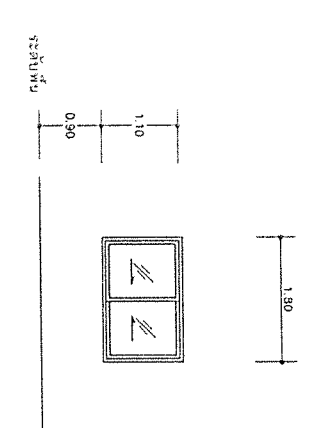
น.1

น.1 กระดาษขาวติดลง ขนาด 6 มม.
รวม-กรอบบานอลูมิเนียม สีเงินโด้
หนาไม่ต่ำกว่า 2 มม



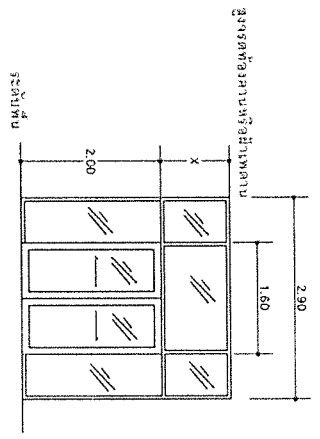
น.2

น.2 กระดาษขาวติดลง หนา 6 มม.
รวม-กรอบบานอลูมิเนียม สีเงินโด้
หนาไม่ต่ำกว่า 2 มม



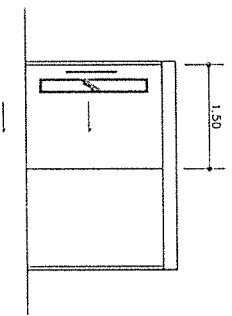
น.3

น.3 กระดาษเทาทำ หนา 6 มม.
รวม-กรอบบานอลูมิเนียม สีเงินโด้
หนาไม่ต่ำกว่า 2 มม



น.1

น.1 กระดาษ หนา 9 มม. ติดสีน้ำตาลมั่งริตทำ
รวม-กรอบบานอลูมิเนียม สีเงินโด้
หนาไม่ต่ำกว่า 2 มม



น.2

น.2 กระจกบานสีเงินโด้ไม่รักรูที่ทับด้วยไม้ซีดขนาด 2 มม.
ข้างบนกระจกใส ขนาด 5 มม. ติดสีน้ำตาลมั่งริตทำ
รวม-กรอบบานอลูมิเนียม สีเงินโด้
หนาไม่ต่ำกว่า 2 มม

แบบขยายประตู-หน้าต่าง

