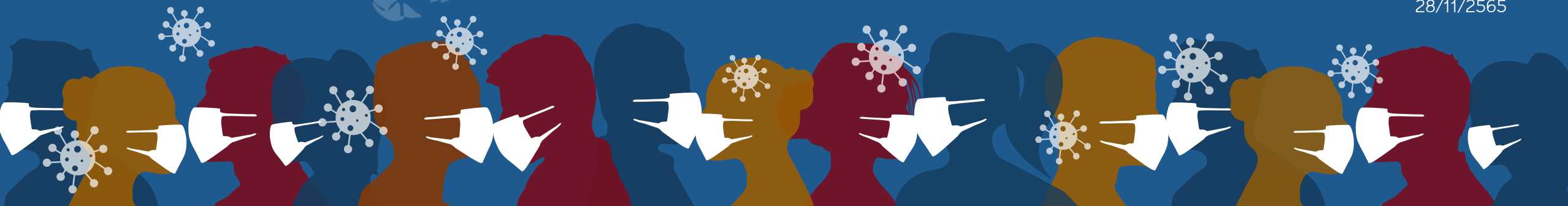




ระบบจัดการการดื้อยาต้านจุลชีพ อย่างบูรณาการ (AMR) โรงพยาบาลปทุมธานี

ภญ ศิริลักษณ์ ศรีประดิษฐ์

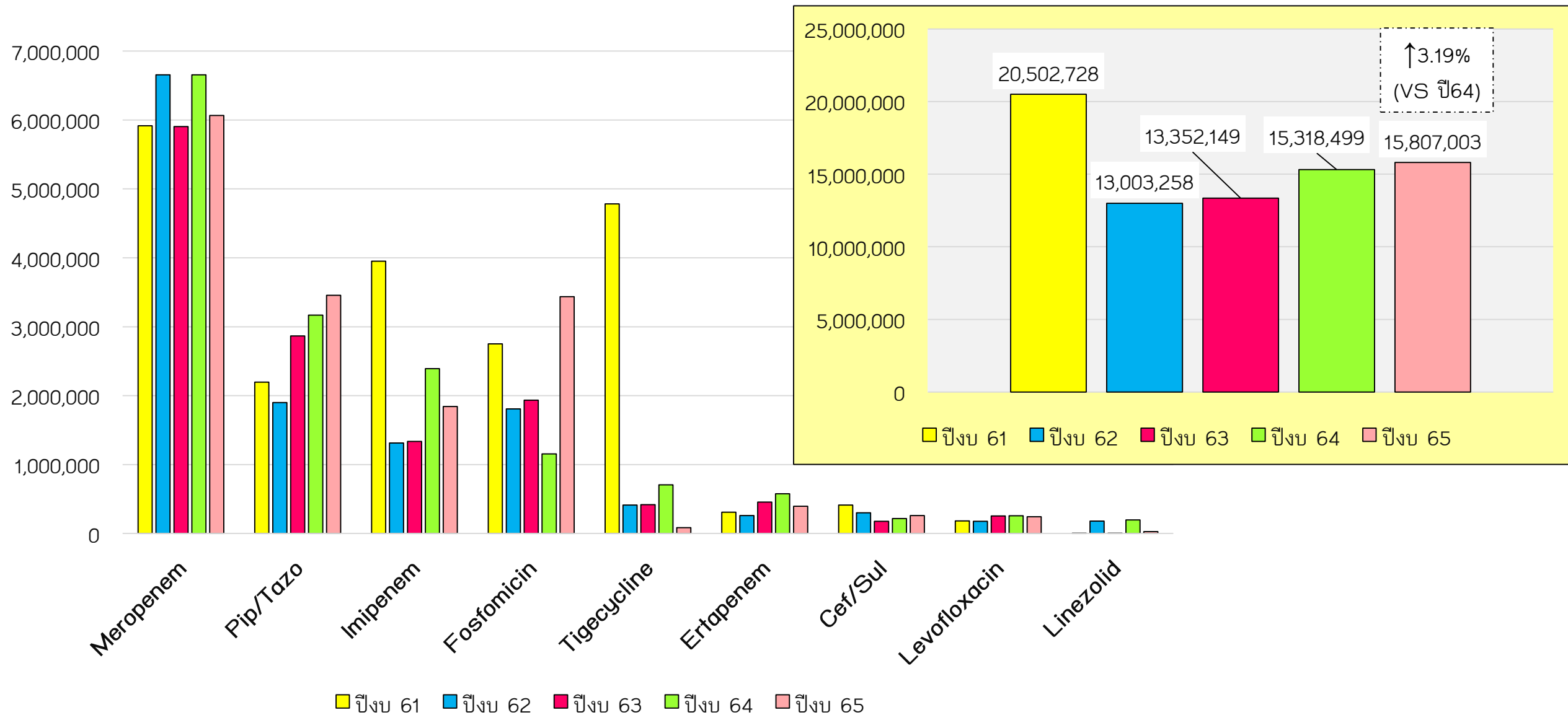
28/11/2565



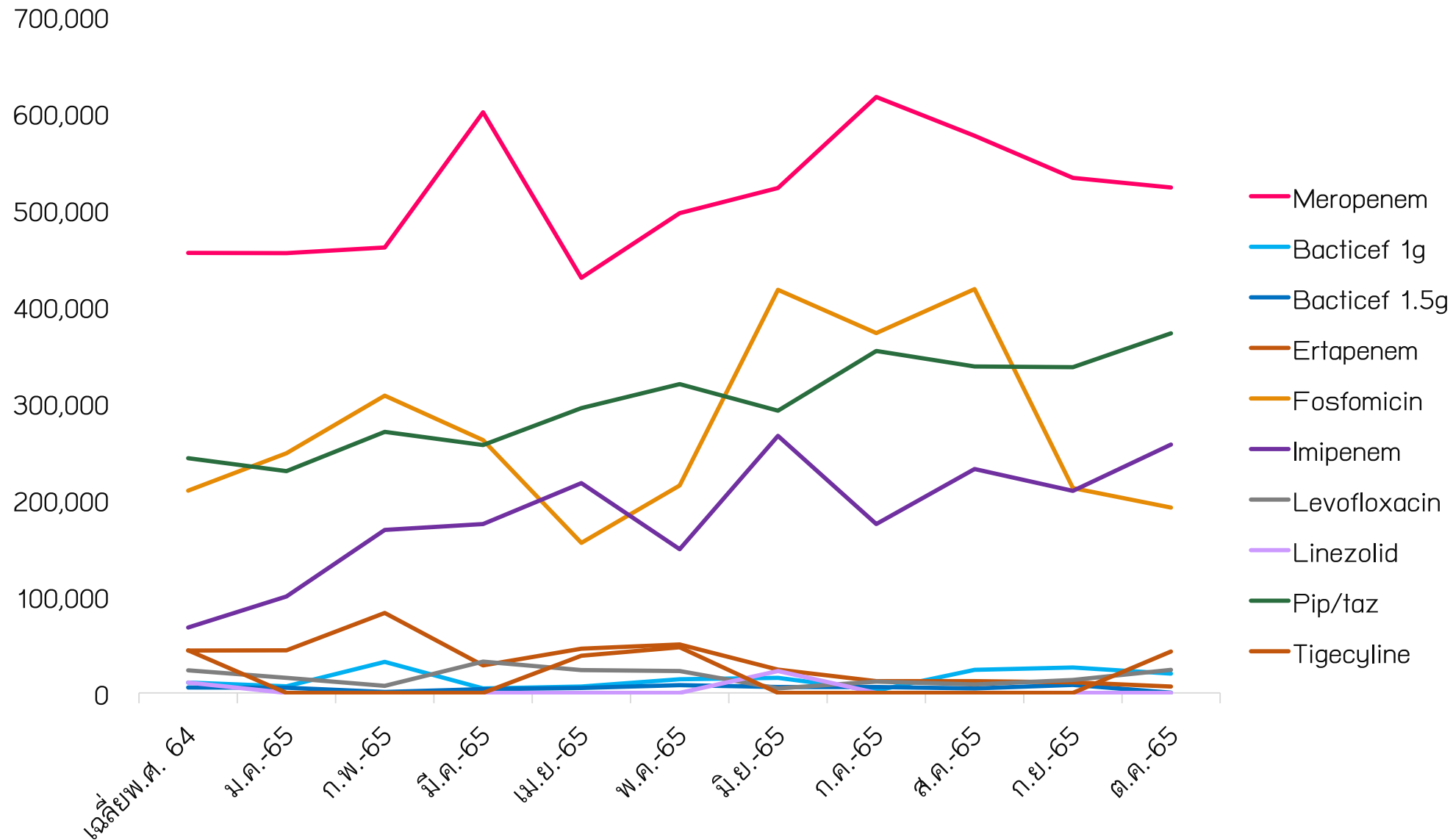
DUE ATB 9 drugs

| ชื่อสามัญทางยา | ชื่อการค้า | ราคาทุน/หน่วย | ราคาขาย/หน่วย |
|------------------------------|-----------------------------|---------------|---------------|
| 1. Meropenem | Penem [®] 1 g | 97.37 | 118 |
| | Mapenem [®] 500 mg | 96.30 | 117 |
| 2. Imipenem/Cilastatin | Bionam [®] | 135 | 166 |
| 3. Ertapenem | Invanz [®] | 935.18 | 1,086 |
| 4. Cefoperazone/Sulbactam | Bacticep [®] 1 g | 32.10 | 39.50 |
| | Bacticep [®] 1.5 g | 34.24 | 42 |
| 5. Piperacillin/Tazobactam | Albactam [®] | 85.60 | 104 |
| Restricted drug (Staff Only) | | | |
| 6. Linezolid (NED) | Zyvox [®] | 1,524.75 | 1,738 |
| 7. Tigecycline (NED) | Tygacil [®] | 1,886.41 | 2,136 |
| 8. Fosfomycin | Sanfos [®] | 300 | 356 |
| 9. Levofloxacin (Med Only) | Biopharm-Levo [®] | 270 | 322 |

DUE - ATB Costs [ปีงบประมาณ]



DUE – ATB Costs

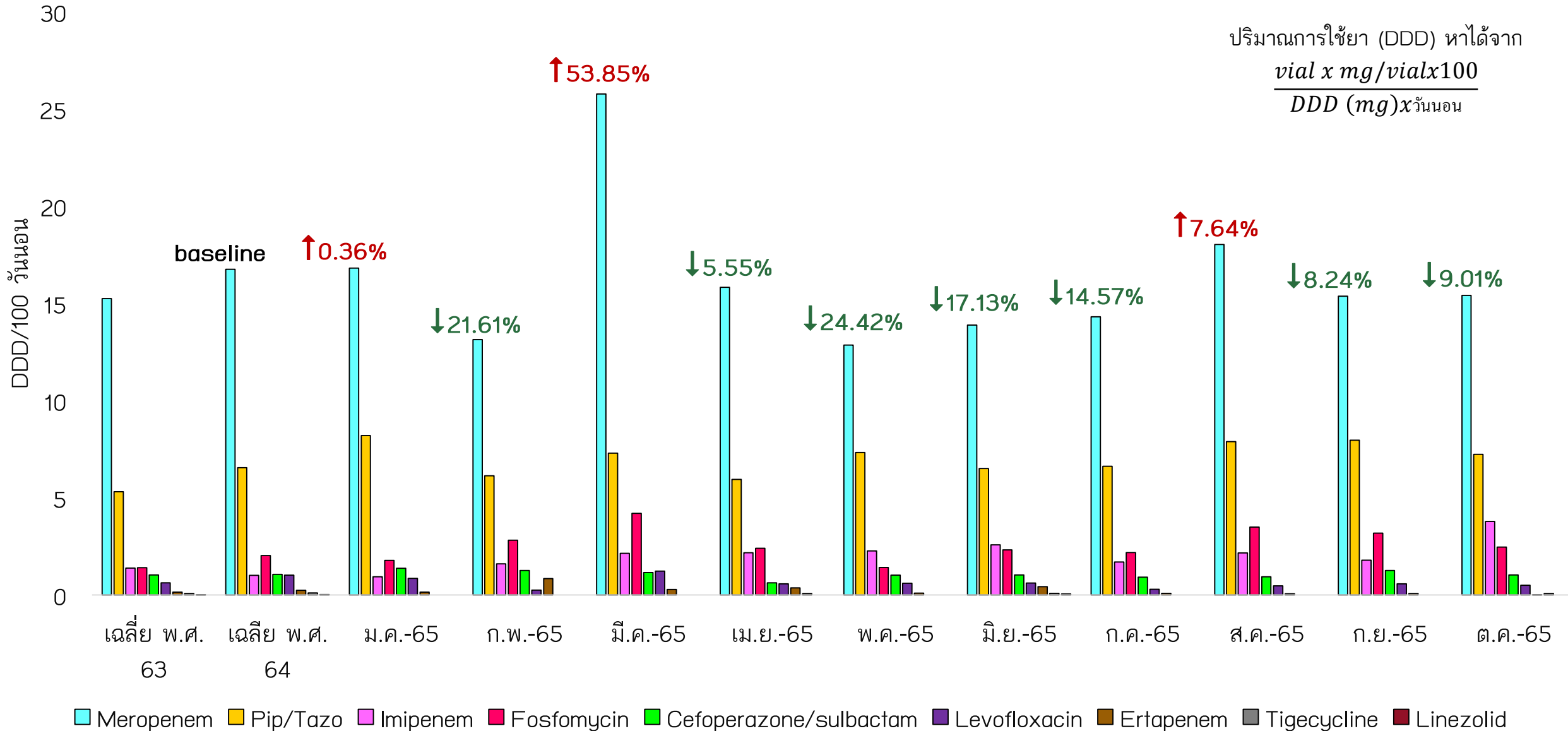


มูลค่ายาสูงสุด 4 อันดับแรก
เดือนตุลาคม 2565

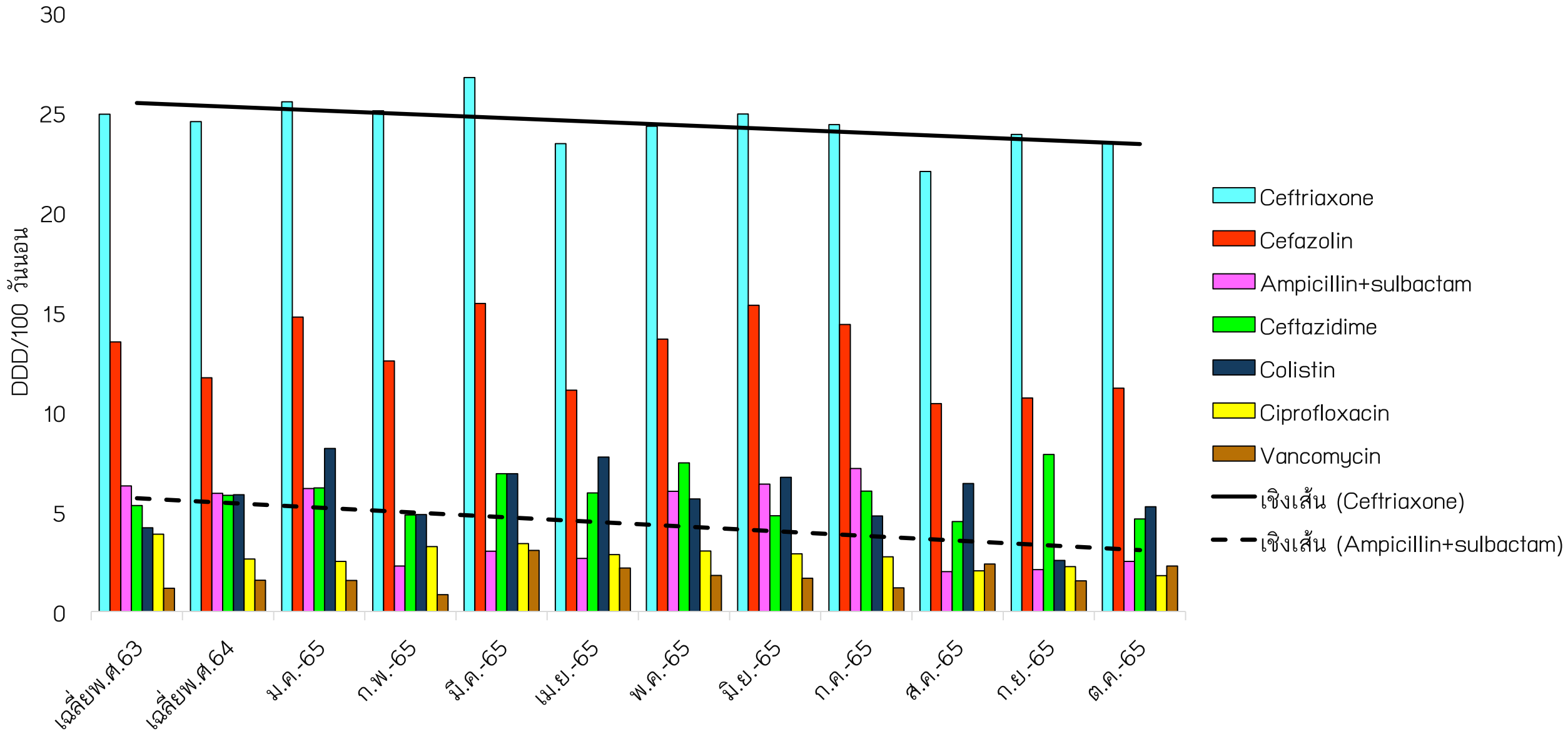
| | Costs |
|------------|---------|
| Meropenem | 522,715 |
| Pip/Tazo | 371,904 |
| Imipenem | 256,802 |
| Fosfomicin | 191,528 |

DDD DUE ATB

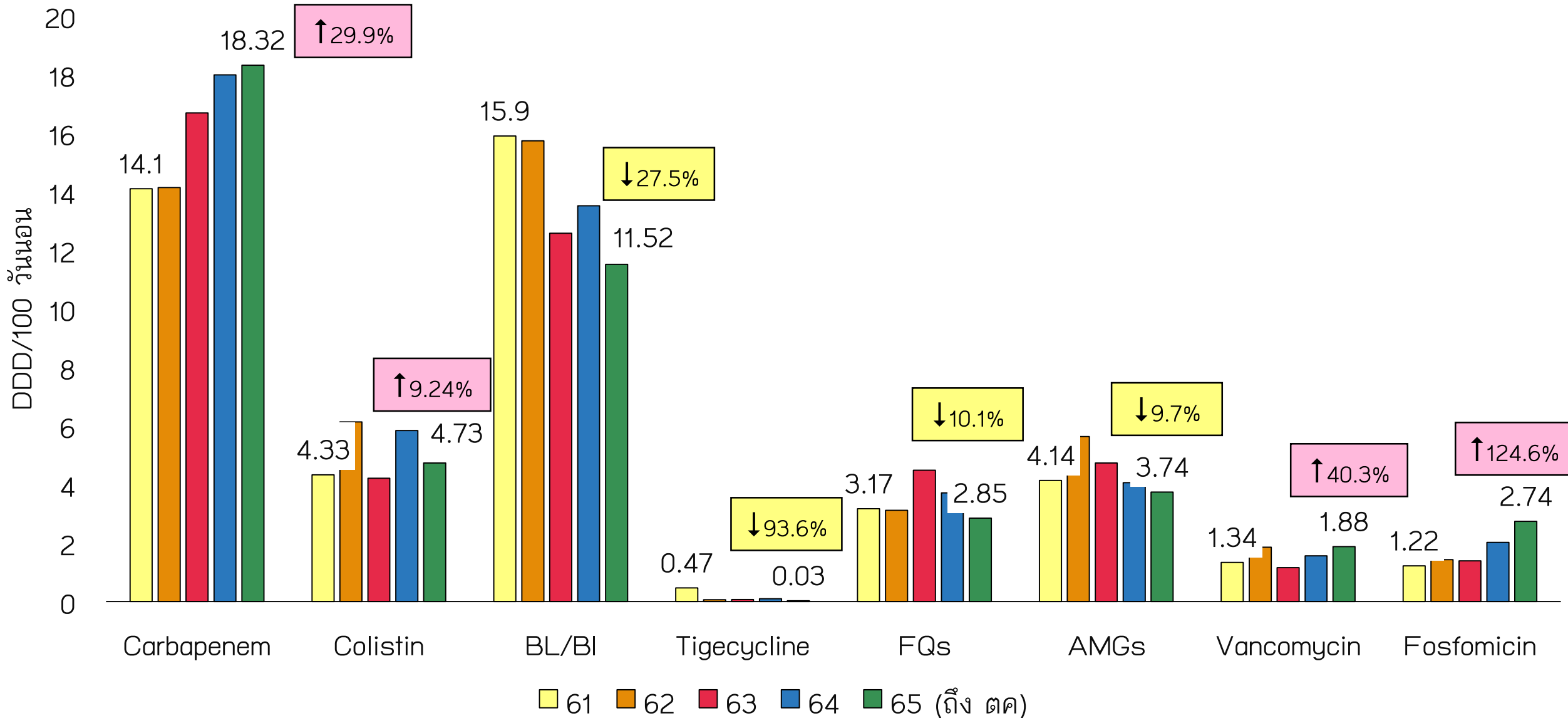
DDD (Defined Daily Dose) : ปริมาณการให้ยาโดยเฉลี่ยสำหรับการรักษาต่อวันในขนาด Maintenance Dose เพื่อนำข้อมูลมาปรับหน่วยวัดให้เป็นค่ามาตรฐานของขนาดให้ยาเป็นหน่วยใหม่ ให้นำมาเปรียบเทียบปริมาณการให้ยาระหว่างกลุ่มยา ระหว่างรพ. หรือระหว่างคนละช่วงเวลาของการศึกษาได้



DDD non-DUE ATB



DDD IPD ตามปี พ.ศ. (ค่าเฉลี่ยต่อเดือน)

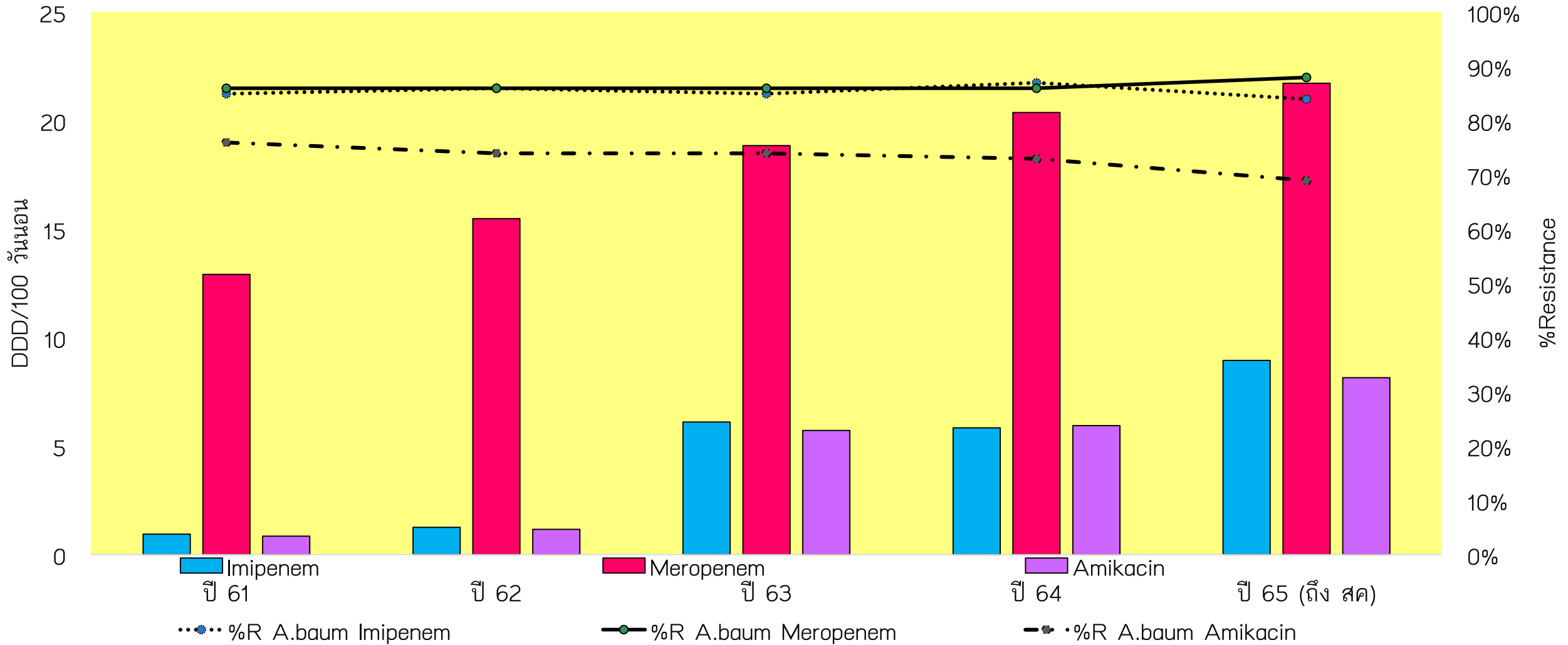


สรุปผลการดำเนินการตามตัวชี้วัดของกิจกรรม AMR

| ตัวชี้วัด | เป้าหมาย | ค่าเฉลี่ย ปี 61 | ค่าเฉลี่ย ปี 62 | ค่าเฉลี่ย ปี 63 | ค่าเฉลี่ย ปี 64 | ม.ค. 65 | ก.พ. 65 | มี.ค. 65 | เม.ย. 65 | พ.ค. 65 | มิ.ย. 65 | ก.ค. 65 | ส.ค. 65 | ก.ย. 65 | %เปลี่ยนแปลง |
|----------------------------------------------------------------------------------------------------------|--------------------------------------------------------------------------------------------------------------------------------------|-------------------------------------------|------------------|-----------------|------------------|---------|---------|----------|----------|---------------|----------|---------|---------|---------|--------------|
| 1. ร้อยละการเกิดผู้ป่วยติดเชื้อ AMR ในเลือด | 1. ลดลง ≥ 7.5 % จากปีปฏิทิน 2561 2. อัตราการติดเชื้อดื้อยาในกระแสเลือดไม่เพิ่มขึ้นจากปีปฏิทิน 63 เท่ากับ ร้อยละ 38.73 | 43.60 | 36.82 ↓15.55% | 30.65 ↓29.7% | 37.21 ↓14.66% | 54.24 | | | | | | | 6.96 | 35.71 | ↑35.78% |
| Ranging AMR in H/C (JAN - SEP 2022): 1) E.coli 46.8% 2) K.pneumoniae 23.6% 3) A.baumannii 21.8% | | | | | | | | | | | | | | | |
| 2. ร้อยละการเกิดผู้ป่วยติดเชื้อ AMR ในตำแหน่งอื่น | ลดลงทุกปีโดยเทียบกับปีก่อนหน้า | มีการปรับตัวหารใหม่ ทำให้ข้อมูลไม่เพียงพอ | | 51.4 | 36.9 ↓28.21% | 63.22 | 64.52 | 70 | 58.96 | 61.25 | 53.72 | 54.19 | 62.99 | 55.79 | ↑64.01% |
| | | | | | | | | | | เฉลี่ย 60.52% | | | | | |
| 3 จำนวนการเกิดผู้ป่วยติดเชื้อ CRE (จำนวนคน/เดือน) | ลดลงทุกปีโดยเทียบกับปีก่อนหน้า | 22 | 28 ↑27.27% | 22 ↓21.43% | 36 ↑63.64% | 49 | 61 | 70 | 43 | 26 | 33 | 37 | 33 | 31 | ↑19.44% |
| | | | | | | | | | | เฉลี่ย 43 | | | | | |
| 4. อัตราการติดเชื้อในโรงพยาบาล | < 2.5 ครั้ง/ 1000วันนอน | 1.44 | 1.69 | 1.96 | 1.61 | 2.66 | 1.15 | 0.87 | 1.00 | 1.11 | 2.71 | 2.62 | 2.48 | 1.83 | |
| | | | | | | | | | | เฉลี่ย 1.83 | | | | | |
| 5. ร้อยละการใส่ยาที่ควบคุม (DUE) ได้เหมาะสม | ≥ 80 % | 98.81 | 94.83 | 91.26 | 82.40 | 81.72 | 70.04 | 75.60 | 80.44 | 82.18 | 85.37 | 88.74 | 85.58 | 85.13 | |
| | | | | | | | | | | เฉลี่ย 81.64 | | | | | |

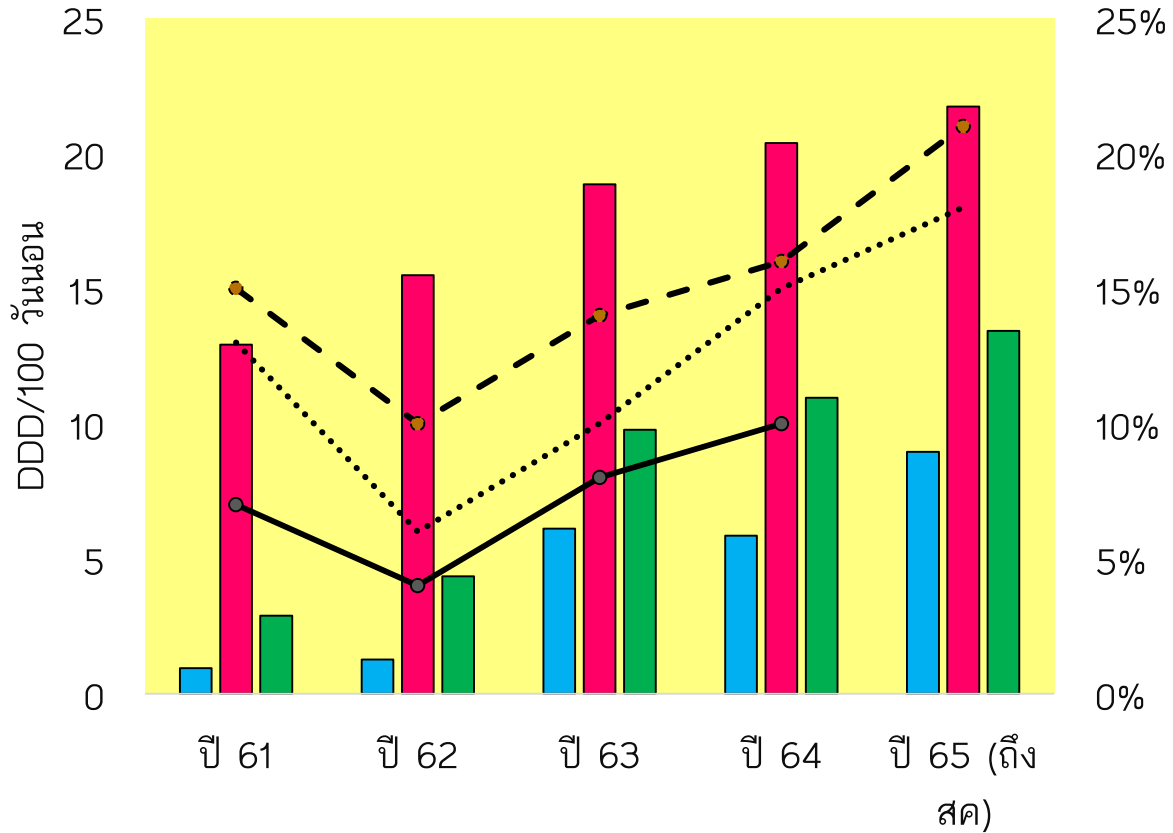
%Resistance ของเชื้อ VS DDD ของยา

A.baumannii

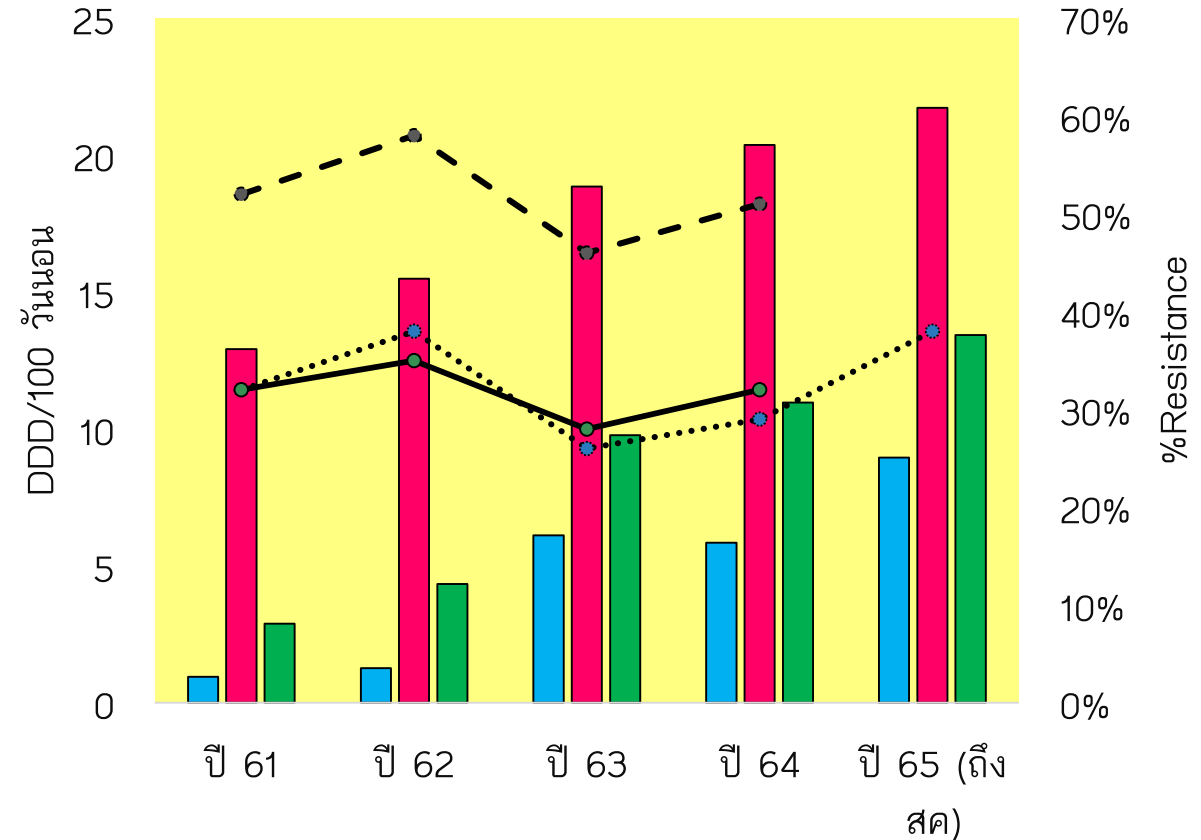


%Resistance ของเชื้อ VS DDD ของยา

E.coli



K.pneumoniae



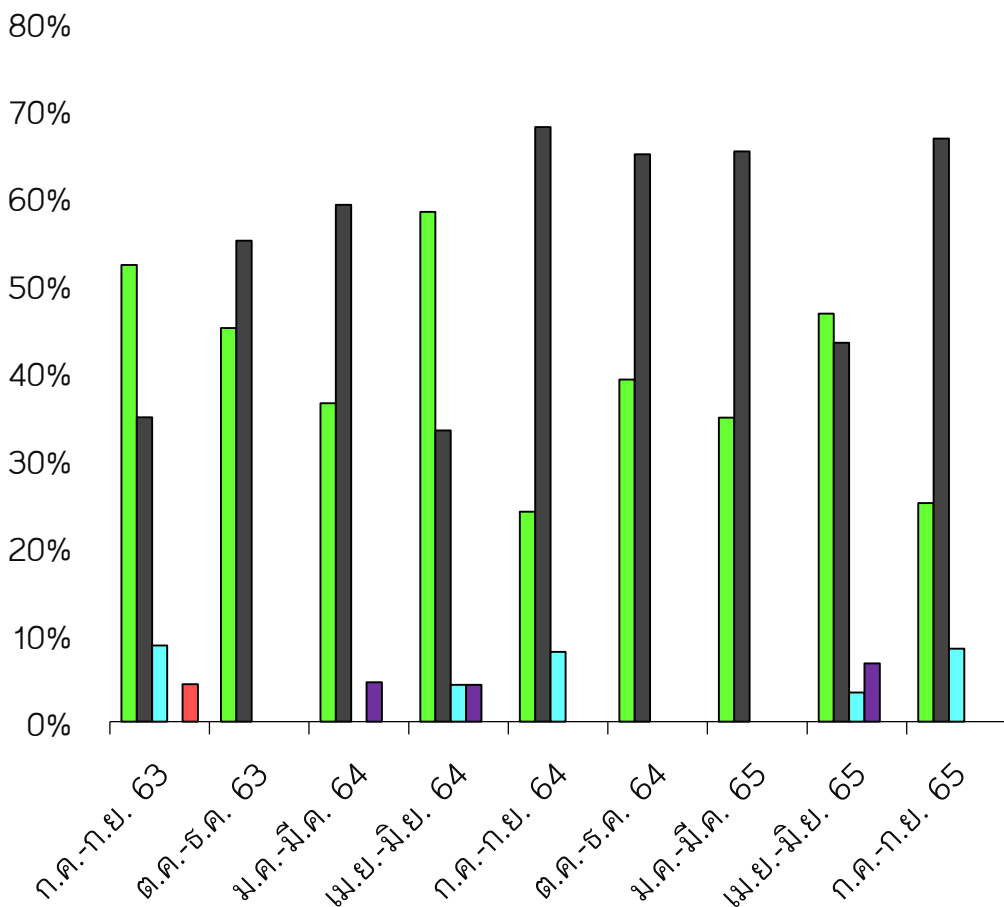
■ Imipenem ■ Meropenem
■ Pip/Taz %R E.coli Imipenem
—●— %R E.coli Meropenem —◆— %R E.Coli Pip/Taz

■ Imipenem ■ Meropenem
■ Pip/Taz ◆..... %R K.pneumo Imipenem
—●— %R K.pneumo Meropenem —▲— %R K.pneumo Pip/Taz

Discharge status

ข้อมูลจาก Programme AntiBact Application

Discharge status ของผู้ป่วยที่ติดเชื้อ AMR 8 ชนิดในกระแสเลือด ทุก 3 เดือน (ตั้งแต่ ก.ค. 63) (4 หอผู้ป่วยสามัญ: อช อญ ศช ศญ)



| | ก.ค.-ก.ย. 63 (N=23) | ต.ค.-ธ.ค. 63 (N=20) | ม.ค.-มี.ค. 64 (N=22) | เม.ย.-มิ.ย. 64 (N=24) | ก.ค.-ก.ย. 64 (N=25) | ต.ค.-ธ.ค. 64 (N=23) | ม.ค.-มี.ค. 65 (N=23) | เม.ย.-มิ.ย. 65 (N=30) | ก.ค.-ก.ย. 65 (N=12) |
|-------------------------|------------------------|------------------------|-------------------------|--------------------------|------------------------|------------------------|-------------------------|--------------------------|------------------------|
| Improved | 52.20% | 45.00% | 36.40% | 58.30% | 24.00% | 39.13% | 34.78% | 46.67% | 25% |
| Dead | 34.80% | 55.00% | 59.10% | 33.30% | 68.00% | 64.87% | 65.22% | 43.33% | 66.67% |
| Improve by transfer | 8.70% | 0 | 0.00% | 4.20% | 8.00% | 0.00% | 0.00% | 3.33% | 8.33% |
| Not improve by transfer | 0.00% | 0 | 4.50% | 4.20% | 0.00% | 0.00% | 0.00% | 6.67% | 0.00% |
| Against advice | 4.30% | 0 | 0.00% | 0.00% | 0.00% | 0.00% | 0.00% | 0.00% | 0.00% |

Improved Dead Not improved by transfer Improved by transfer Against advice